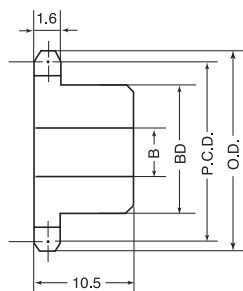


# SANKO マイクロチェーン sprocket

## M11

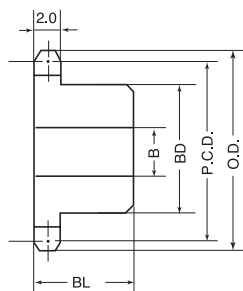
チェーンピッチ 3.7465  
 ローラーブッシュ径 2.285  
 全品受注生産品です。



歯数	外径 Do	ピッチ円径 Dp	ボス径 BD	軸孔径 B		材質
				下孔	最大	
12	16.2	14.475	9.4	4	6	機械構造用 炭素鋼
15	19.9	18.020	13	4	9	
16	21.1	19.204	14	4	9	
18	23.5	21.575	16	4	11	
20	25.9	23.949	19	6	13	
24	30.7	28.703	19	6	13	
28	35.5	33.462	19	6	13	
30	37.9	35.842	19	6	13	
34	42.7	40.604	19	6	13	
36	45.1	42.986	19	6	13	
40	49.8	47.751	19	6	13	
48	59.4	57.283	19	6	13	

## M15

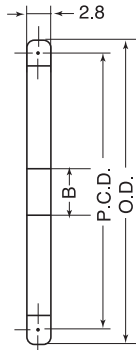
チェーンピッチ 4.7625  
 ローラーブッシュ径 2.48  
 全品受注生産品です。



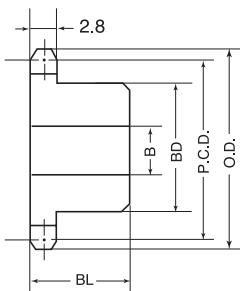
歯数	外径 Do	ピッチ径 Dp	軸孔径 B		ボス径 BD	ボス長 BL	概略重量 (g)	材質
			下孔	最大				
11	19.0	16.90	4	7	11	10	9	機械構造用 炭素鋼
12	20.5	18.40	4	8	12	10	10	
13	22.0	19.90	4	9	14	10	14	
14	23.5	21.40	6	10	15	12	17	
15	25.0	22.91	6	12	17	12	22	
16	26.5	24.41	8	12	18	12	23	
17	28.0	25.92	8	14	20	14	32	
18	29.5	27.43	8	14	22	14	40	
19	31.0	28.93	8	15	23	14	44	
20	32.5	30.44	8	15	24	14	49	
21	34.0	31.95	8	17	26	14	57	
22	35.5	33.46	8	17	27	14	62	
23	37.5	34.98	8	17	28	14	68	
24	39.0	36.49	8	20	30	16	88	
25	40.5	38.00	8	20	32	16	100	
26	42.0	39.51	10	22	33	16	104	
27	43.5	41.02	10	25	35	16	117	
28	45.0	42.54	10	25	37	16	131	
29	46.5	44.05	10	25	38	16	139	
30	48.0	45.56	10	25	39	16	147	
31	49.5	47.08	10	25	40	18	175	
32	51.0	48.59	10	25	40	18	176	
33	52.5	50.10	10	25	40	18	178	
34	54.0	51.62	10	25	40	18	180	
35	55.5	53.13	10	25	40	18	182	

# SANKO M25 スプロケット

(単位:mm)



A 型 (SS400)  
酸洗材



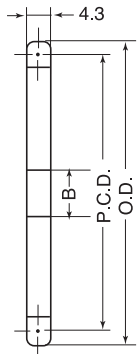
B 型  
(機械構造用炭素鋼)

歯数	外径 O.D.	ピッチ径 P.C.D.	B 型					概略重量 kg	材質	A 型	
			軸孔径B		ボス		軸孔径 B			概略重量 kg	材質
			下孔	最大	径B.D	長さB.L					
9	21	18.57	6	7	12	15	0.02		6	0.005	
10	24	20.55	6	8	14	15	0.02		6	0.006	
11	26	22.54	6	8	16	15	0.03		6	0.007	
12	28	24.53	6	9	18	15	0.03		6	0.008	
13	30	26.53	6	10	20	20	0.04		6	0.01	
14	32	28.54	6	10	20	20	0.05		6	0.01	
15	34	30.54	6	10	20	20	0.05		6	0.01	
16	36	32.55	8	14	25	20	0.06		6	0.02	
17	38	34.56	8	14	25	20	0.07		6	0.02	
18	40	36.57	8	14	25	20	0.07		6	0.02	
19	42	38.58	8	14	25	20	0.08		6	0.03	
20	44	40.59	8	14	25	20	0.08		6	0.03	
21	46	42.61	8	16	30	20	0.12		6	0.03	
22	48	44.62	8	16	30	20	0.12		8	0.03	
23	50	46.63	8	16	30	20	0.12		8	0.04	
24	52	48.65	8	16	30	20	0.13		8	0.04	
25	54	50.66	8	20	35	20	0.16		8	0.04	
26	56	52.68	8	20	40	20	0.20		8	0.05	
27	58	54.70	8	20	40	20	0.21		8	0.05	
28	60	56.71	8	20	40	20	0.21		8	0.05	
29	62	58.73	8	20	45	25	0.32		8	0.06	
30	64	60.75	8	20	45	25	0.33		10	0.06	
31	66	62.77	10	22	45	25	0.34		10	0.06	
32	68	64.78	10	22	50	25	0.40	機械構造用炭素鋼	10	0.07	SS400
33	70	66.80	10	22	50	25	0.40		10	0.07	
34	72	68.82	10	22	50	25	0.40		10	0.08	
35	74	70.84	10	22	50	25	0.40		10	0.08	
36	76	72.86	10	22	50	25	0.40		10	0.09	
37	78	74.88	10	22	50	25	0.42		10	0.09	
38	80	76.90	10	22	50	25	0.42		10	0.09	
39	82	78.91	10	22	50	25	0.43		10	0.10	
40	84	80.93	10	22	50	25	0.43		10	0.11	
41	86	82.95	10	30	50	25	0.43		10	0.11	
42	89	84.97	10	30	50	25	0.44		10	0.12	
43	91	86.99	10	30	50	25	0.44		10	0.12	
44	93	89.01	10	30	50	25	0.45		10	0.13	
45	95	91.03	10	30	50	25	0.46		10	0.14	
46	97	93.05	10	30	50	25	0.47		10	0.14	
47	99	95.07	10	30	50	25	0.47		10	0.16	
48	101	97.09	10	30	50	25	0.48		10	0.16	
50	105	101.13	10	30	50	25	0.50		10	0.17	
54	113	109.21	10	30	50	25	0.52		10	0.20	
60	125	121.33	10	30	50	30	0.65		10	0.25	
65	135	131.43	12	30	50	30	0.69		10	0.29	
70	145	141.54	12	30	50	30	0.75		10	0.35	
75	155	151.64	12	30	50	30	0.79		12	0.39	
80	165	161.74	12	30	50	30	0.83		12	0.43	

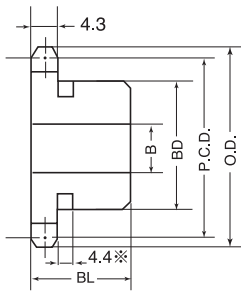
○A・B共歯先硬化は施していません。

# SANKO M35 スプロケット

(単位: mm)

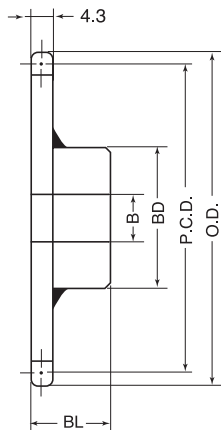


A型 (材質SS400)  
酸洗材



新B型 (材質機械構造用炭素鋼)

40Tまでヤキ入鍛造品  
B型歯数\*印に溝があります。  
溝の外径は  
9T: 16φ  
10T: 18φ  
11T: 22φ  
12T: 24φ  
13T: 28φ



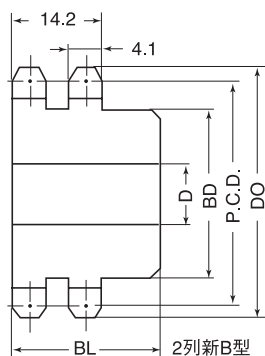
新BW型 (材質SS400)  
41T~溶接品

歯数	外径 O.D.	ピッチ径 P.C.D.	歯底円 直径	新B型				概略 重量 kg	A 型	
				軸孔径B		ボス			下孔	概略 重量 kg
				下孔	最大	径B.D	長さB.L			
* 9	32	27.85	22.77	8	11.0	22	20	0.06	0.01	
* 10	34	30.82	25.74	8	12.0	25	20	0.08	0.02	
* 11	38	33.81	28.73	8	14.0	27	20	0.09	0.03	
* 12	40	36.80	31.72	8	17.0	31	20	0.12	0.03	
* 13	44	39.80	34.72	9	17.0	32	20	0.12	0.04	
14	47	42.80	37.72	9	17.0	30	20	0.12	0.04	
15	50	45.81	40.73	9	20.0	35	20	0.16	0.05	
16	53	48.82	43.74	9	22.0	37	20	0.19	0.05	
17	56	51.84	46.76	11	25.0	41	20	0.22	0.07	
18	59	54.85	49.77	11	25.0	44	20	0.25	0.07	
19	62	57.87	52.79	11	28.5	47	20	0.28	0.09	
20	65	60.89	55.81	11	30	50	20	0.32	0.09	
21	68	63.91	58.83	11	32	53	20	0.36	0.11	
22	71	66.93	61.85	11	32	53	20	0.37	0.11	
23	75	69.95	64.87	11	32	53	20	0.38	0.11	
24	78	72.97	67.89	11	32	53	22	0.43	0.14	
25	81	76.00	70.92	11	32	53	22	0.44	0.16	
26	84	79.02	73.94	11	32	53	22	0.45	0.16	
27	87	82.05	76.97	11	32	53	22	0.46	0.17	
28	90	85.07	79.99	11	32	53	22	0.48	0.18	
29	93	88.10	83.02	11	32	53	22	0.49	0.20	
30	96	91.12	86.04	11	32	53	22	0.51	0.23	
31	99	94.15	89.07	11	32	53	22	0.52	0.24	
32	102	97.18	92.10	11	32	53	22	0.54	0.27	
33	105	100.20	95.12	11	32	53	22	0.55	0.28	
34	108	103.23	98.15	11	32	53	22	0.57	0.29	
35	111	106.26	101.18	11	32	53	22	0.59	0.30	
36	114	109.29	104.21	11	32	53	22	0.61	0.32	
37	117	112.32	107.24	11	42	63	22	0.82	0.37	
38	120	115.34	110.26	11	42	63	25	0.82	0.41	
39	123	118.37	113.29	11	42	63	25	0.83	0.42	
40	126	121.40	116.32	11	42	63	25	0.85	0.43	
41	129	124.43	119.35	12	42	63	25	0.85	0.45	
42	132	127.46	122.38	12	42	63	25	0.86	0.47	
43	135	130.49	125.41	12	42	63	25	0.87	0.48	
44	138	133.52	128.44	12	42	63	25	0.90	0.49	
45	142	136.55	131.47	12	42	63	25	0.95	0.50	
46	144	139.58	134.50	12	42	63	25	0.96	0.52	
47	148	142.61	137.53	12	42	63	25	1.00	0.53	
48	151	145.64	140.56	12	42	63	25	1.00	0.55	
49	154	148.67	143.59	12	42	63	25	1.04	0.57	
50	157	151.69	146.61	12	42	63	25	1.05	0.59	
51	160	154.72	149.64	12	42	63	25	1.08	0.60	
52	163	157.75	152.67	12	42	63	25	1.11	0.62	
53	166	160.78	155.70	12	42	63	25	1.18	0.65	
54	169	163.82	158.74	12	42	63	25	1.20	0.68	
55	172	166.85	161.77	12	42	63	25	1.22	0.70	
56	175	169.88	164.80	12	42	63	25	1.23	0.72	
57	178	172.91	167.83	12	42	63	25	1.25	0.75	
58	181	175.94	170.86	12	42	63	25	1.27	0.78	
59	184	178.97	173.89	12	42	63	25	1.29	0.80	
60	187	182.00	176.92	12	42	63	25	1.3	0.87	
62	193	188.06	182.98	12	42	63	25			
64	199	194.12	189.04	12	42	63	25			
65	202	197.15	192.07	12	45	68	25	1.5		
66	205	200.18	195.10	12	45	68	25			
68	211	206.24	201.16	12	45	68	25			
70	218	212.30	207.22	12	45	68	25	1.7		
72	223	218.37	213.29	12	45	68	25			
74	229	224.43	219.35	12	45	68	25			
75	233	227.46	222.38	12	45	68	25	1.8		
76	236	230.49	225.41	12	45	68	25			
78	242	236.55	231.47	12	45	68	25			
80	248	242.61	237.53	12	45	68	25			

○上表の着色部分は歯先硬化を施しています。

# SANKO M35 スプロケット

(単位：mm)



2列新B型

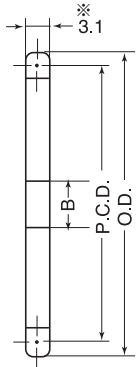
40Tまで機械構造用炭素鋼  
ヤキ入鍛造品  
42T～SS400 溶接品

歯数	外径 O.D.	ピッチ径 P.C.D.	歯底円 直径	2列新B型				概略重量 (kg)
				軸孔径B		ボス		
				下孔	最大	径B.D	長さB.L	
10	34	30.82	25.74	9	13	20	30	0.10
11	38	33.81	28.73	10	13	20	30	0.11
12	40	36.80	31.72	10	17	27	30	0.14
13	44	39.80	34.72	10	20	27	30	0.17
14	47	42.80	37.72	10	20	32	30	0.21
15	50	45.81	40.73	10	25	35	30	0.25
16	53	48.82	43.74	10	25	38	30	0.29
17	56	51.84	46.76	10	25	41	30	0.34
18	59	54.85	49.77	10	28	44	35	0.45
19	62	57.87	52.79	10	30	47	35	0.51
20	65	60.89	55.81	12	32	50	40	0.64
21	68	63.91	58.83	12	32	50	40	0.64
22	71	66.93	61.85	12	35	55	40	0.67
23	75	69.95	64.87	12	35	60	40	0.78
24	78	72.97	67.89	15	38	60	40	0.82
25	81	76.00	70.92	15	38	60	40	0.92
26	84	79.02	73.94	15	42	65	45	0.96
27	87	82.05	76.97	15	42	65	45	1.22
28	90	85.07	79.99	15	42	65	45	1.26
29	93	88.10	83.02	15	42	65	45	1.30
30	96	91.12	86.04	15	42	65	45	1.34
31	99	94.15	89.07	15	42	65	45	1.39
32	102	97.18	92.10	15	42	65	45	1.43
33	105	100.20	95.12	15	42	65	45	1.48
34	108	103.23	98.15	15	42	65	45	1.53
35	111	106.26	101.18	15	42	65	45	1.58
36	114	109.29	104.21	15	42	65	45	1.80
37	117	112.32	107.24	15	42	65	45	1.90
38	120	115.34	110.26	15	42	65	45	2.00
39	123	118.37	113.29	15	42	65	45	2.15
40	126	121.40	116.32	15	42	65	45	2.30
42	132	127.46	122.38	15	55	83	45	
44	138	133.52	128.44	15	55	83	45	
45	142	136.55	131.47	15	55	83	45	
46	144	139.58	134.50	15	55	83	45	
48	151	145.64	140.56	15	55	83	45	
50	157	151.69	146.61	15	55	83	45	
52	163	157.75	152.67	15	55	83	45	
54	169	163.82	158.74	15	55	83	45	
56	175	169.88	164.80	15	65	93	50	
58	181	175.94	170.86	15	65	93	50	
60	187	182.00	176.92	15	65	93	50	
62	193	188.06	182.98	15	65	93	50	
64	199	194.12	189.04	15	65	93	50	
65	202	197.15	192.07	15	65	93	50	
66	205	200.18	195.10	15	65	93	50	
68	211	206.24	201.16	15	65	93	50	
70	218	212.30	207.22	15	65	93	50	
72	223	218.37	213.29	15	65	93	50	
74	229	224.43	219.35	15	65	93	50	
75	233	227.46	222.38	15	65	93	50	
76	236	230.49	225.41	15	65	93	50	
78	242	236.55	231.47	15	65	93	50	
80	248	242.61	237.53	15	65	93	50	

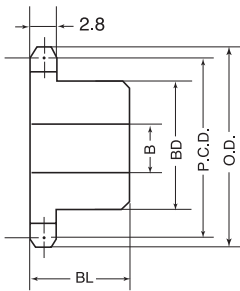
○上表の着色部分は歯先硬化を施しています。

# SANKO 410 スプロケット

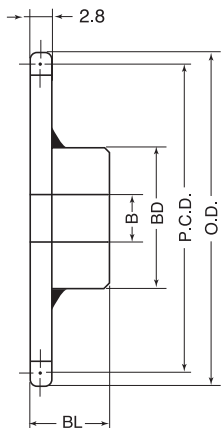
(単位:mm)



A型 (材質SS400)  
酸洗材プレス抜



B型  
(材質機械構造用炭素鋼)  
35Tまで鍛造品ヤキナシ



BW型 (材質SS400)  
36T～溶接品

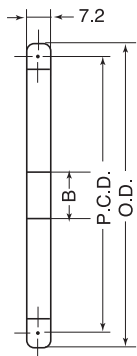
歯数	外径 O.D.	ピッチ径 P.C.D.	歯底円 直径	B、BW型				概略 重量 kg	A 型	
				軸孔径B		ボス			下孔	概略 重量 kg
				下孔	最大	径B.D	長さB.L			
8	38	33.19	25.42	9	12	20	25		9	0.015
9	42	37.13	29.36	9	13	24	25		9	0.020
10	46	41.10	33.33	9	15	28	25	0.14	9	0.029
11	50	45.08	37.31	10	18	30	25	0.16	10	0.030
12	55	49.07	41.30	10	22	34	25	0.20	10	0.040
13	59	53.07	45.30	13	24	38	25	0.23	10	0.045
14	63	57.07	49.30	13	26	42	25	0.28	10	0.055
15	67	61.08	53.31	13	28	46	25	0.34	10	0.063
16	71	65.10	57.33	13	30	50	25	0.43	12	0.070
17	75	69.12	61.35	13	32	54	30	0.56	12	0.082
18	79	73.14	65.37	13	32	54	30	0.68	12	0.090
19	83	77.16	69.39	13	32	54	30	0.75	12	0.095
20	87	81.18	73.41	14	32	56	40	0.76	12	0.115
21	91	85.21	77.44	14	32	56	40	0.78	12	0.125
22	95	89.24	81.47	14	32	56	40	0.79	12	0.135
23	99	93.27	85.50	14	32	56	40	0.80	12	0.147
24	103	97.30	89.53	14	32	56	40	0.82	12	0.165
25	108	101.33	93.56	14	32	56	40	0.88	12	0.180
26	112	105.36	97.59	14	32	56	40	0.95	12	0.196
27	116	109.40	101.63	14	40	65	40	1.00	12	0.220
28	120	113.43	105.66	14	40	65	40	1.20	12	0.225
29	124	117.46	109.69	14	40	65	40	1.25	12	0.245
30	128	121.50	113.73	14	40	65	40	1.30	14	0.260
31	132	125.53	117.76	14	40	65	40	1.35	14	0.285
32	136	129.57	121.80	14	40	65	40	1.40	14	0.295
33	140	133.61	125.84	14	40	65	40	1.50	14	0.305
34	144	137.64	129.87	14	40	65	40	1.55	14	0.337
35	148	141.68	133.91	14	40	65	40	1.58	14	0.365
36	153	145.72	137.95	17	40	68	40	1.62	15	0.372
37	157	149.75	141.98	17	40	68	45	1.70	15	0.410
38	161	153.79	146.02	17	40	68	45	1.82	15	0.430
39	165	157.83	150.06	17	40	68	45	1.90	15	0.480
40	169	161.87	154.10	17	40	68	45	2.00	15	0.480
41	173	165.91	158.14	17	40	68	45		15	0.480
42	177	169.94	162.17	17	40	68	45		15	0.520
43	181	173.98	166.21	17	40	68	45		15	0.560
44	185	178.02	170.25	17	40	68	45		15	0.650
45	189	182.06	174.29	17	40	68	45	2.20	15	0.650
46	193	186.10	178.33	17	40	68	45		15	0.650
47	197	190.14	182.37	17	40	68	45		15	0.680
48	201	194.18	186.41	17	40	68	45	2.40	15	0.700
49	205	198.22	190.45	17	40	68	45		15	0.750
50	209	202.26	194.49	17	40	68	45	2.50	15	0.800
54	226	218.42	210.65	17	40	68	45	2.75	15	0.850
60	250	242.66	234.89	17	40	68	45	3.10	16	0.900

○歯先硬化は施していません。

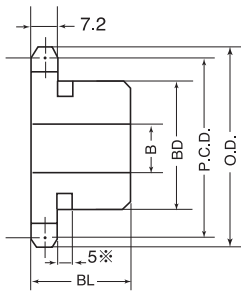
※A型は旧歯幅2.8のものが混在する可能性があります。

# SANKO M40 スプロケット

(単位:mm)

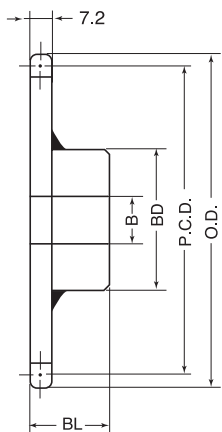


A型 (材質SS400)



新B型(材質機械構造用炭素鋼)

35Tまでヤキ入鍛造品  
B型歯数\*印に溝があります。  
溝の外径は  
9T : 21φ  
10T : 25φ  
11T : 30φ  
12T : 36φ



新B型 (材質SS400)

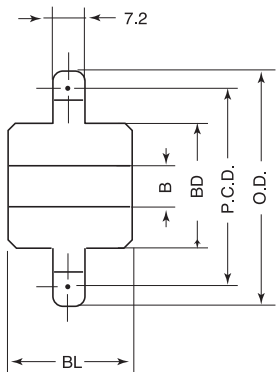
36T~溶接品

歯数	外径 O.D.	ピッチ径 P.C.D.	歯底円 直径	新B型				概略 重量 kg	A型	
				軸孔径B		ボス			下孔	概略 重量 kg
				下孔	最大	径B.D	長さB.L			
* 9	42	37.13	29.21	9	15	28	22	0.11	9	0.04
* 10	46	41.10	33.18	9	18	32	22	0.14	9	0.05
* 11	50	45.08	37.16	10	20	36	22	0.19	10	0.06
* 12	55	49.07	41.15	10	22	40	22	0.22	10	0.10
13	59	53.07	45.15	12	22	37	22	0.23	13	0.10
14	63	57.07	49.15	12	25	42	22	0.28	13	0.11
15	67	61.08	53.16	12	30	46	22	0.34	13	0.15
16	71	65.10	57.18	13	32	50	22	0.40	13	0.17
17	75	69.12	61.20	13	35	54	22	0.46	13	0.20
18	79	73.14	65.22	13	35	57	22	0.51	13	0.20
19	83	77.16	69.24	13	40	62	22	0.59	13	0.20
20	87	81.18	73.26	14	45	67	25	0.76	14	0.26
21	91	85.21	77.29	14	45	71	25	0.85	14	0.30
22	95	89.24	81.32	14	50	75	25	0.95	14	0.30
23	99	93.27	85.35	14	50	77	25	1.0	14	0.35
24	103	97.30	89.38	14	42	63	25	0.81	14	0.37
25	108	101.33	93.41	14	42	63	25	0.88	14	0.40
26	112	105.36	97.44	14	42	63	25	0.92	14	0.45
27	116	109.40	101.48	14	42	63	25	0.96	14	0.50
28	120	113.43	105.51	14	42	63	25	1.0	14	0.51
29	124	117.46	109.54	14	42	63	25	1.1	14	0.51
30	128	121.50	113.58	14	42	63	25	1.1	14	0.60
31	132	125.53	117.61	14	45	63	25	1.2	14	0.61
32	136	129.57	121.65	14	45	68	28	1.3	14	0.68
33	140	133.61	125.69	14	45	68	28	1.3	14	0.70
34	145	137.64	129.72	14	45	68	28	1.3	14	0.75
35	149	141.68	133.76	14	45	68	28	1.4	14	0.83
36	153	145.72	137.80	17	45	68	28	1.4	17	0.90
37	157	149.75	141.83	17	45	68	28	1.5	17	0.93
38	161	153.79	145.87	17	45	68	28	1.5	17	0.95
39	165	157.83	149.91	17	45	68	28	1.6	17	1.05
40	169	161.87	153.95	17	45	68	28	1.6	17	1.06
41	173	165.91	157.99	17	45	73	32	1.7	17	1.15
42	177	169.94	162.02	17	48	73	32	2.0	17	1.20
43	181	173.98	166.06	17	48	73	32	2.1	17	1.23
44	185	178.02	170.10	17	48	73	32	2.2	17	1.30
45	189	182.06	174.14	17	48	73	32	2.2	17	1.36
46	193	186.10	178.18	17	48	73	32	2.3	17	1.40
47	197	190.14	182.22	17	48	73	32	2.3	17	1.50
48	201	194.18	186.26	17	48	73	32	2.3	17	1.53
49	205	198.22	190.30	17	48	73	32	2.3	17	1.65
50	209	202.26	194.34	17	48	73	32	2.4	17	1.70
51	214	206.30	198.38	17	48	73	32	2.5	17	1.71
52	218	210.34	202.42	17	48	73	32	2.6	17	1.80
53	222	214.38	206.46	17	48	73	32	2.7	17	1.90
54	226	218.42	210.50	17	48	73	32	2.8	17	2.00
55	230	222.46	214.54	17	48	73	32	2.9	17	2.15
56	234	226.50	218.58	17	48	73	32	3.0	17	2.17
57	238	230.54	222.62	17	48	73	32	3.0	17	2.25
58	242	234.58	226.66	17	48	73	32	3.1	17	2.30
59	246	238.62	230.70	17	48	73	32	3.2	17	2.40
60	250	242.66	234.74	17	48	73	32	3.2	17	2.50
62	258	250.74	242.82	17	48	73	32	3.5	17	2.70
64	266	258.83	250.91	17	48	73	32	3.7	17	2.80
65	270	262.87	254.95	17	55	83	32	3.9	17	2.87
66	274	266.91	258.99	17	55	83	32		17	2.95
68	282	274.99	267.07	17	55	83	32		17	3.15
70	290	283.07	275.15	19	55	83	32	4.3	19	3.30
72	299	291.15	283.23	19	55	83	32		19	3.40
74	307	299.24	291.32	19	55	83	32		19	
75	311	303.28	295.36	19	55	83	32	4.8	19	4.50
76	315	307.32	299.40	19	55	83	32	5.00	19	
78	323	315.40	307.48	19	55	83	32	5.10	19	
80	331	323.49	315.57	19	60	87	35	5.90	19	5.50
85	351	343.69	335.77	19	60	87	35	6.50	19	
90	371	363.90	355.98	19	60	87	35	7.15	19	6.00

○上表の着色部分は歯先硬化を施しています。

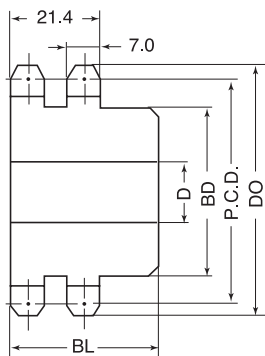
# SANKO M40 スプロケット

(単位: mm)



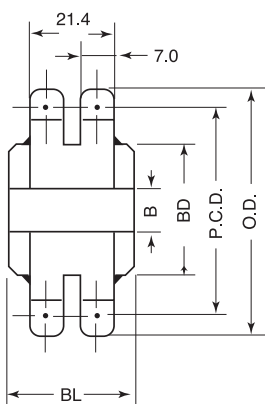
C型

35Tまで機械構造用炭素鋼  
ヤキ入れ鍛造品  
36T～SS400 溶接品



2列新B型

40Tまで機械構造用炭素鋼  
ヤキ入れ鍛造品  
又は歯部機械構造用炭素鋼、  
ボス部SS400溶接仕様  
41T～SS400 溶接品



2列C型

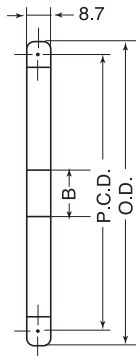
SS400 溶接品

歯数	外径 O.D.	ピッチ径 P.C.D.	歯底円直 径	C型				2列新B型				2列C型							
				軸孔径B		ボス		概略 重量 kg	軸孔径B		ボス		概略 重量 kg	軸孔径B		ボス		概略 重量 kg	
				下孔	最大	径B.D	長さB.L		下孔	最大	径B.D	長さB.L		下孔	最大	径B.D	長さB.L		
10	46	41.10	33.18	12	16	26	35		13	14	28	35	0.18						
11	50	45.08	37.16	12	18	30	35		13	15	30	35	0.23						
12	55	49.07	41.15	13	18	35	35	0.28	14	18	35	35	0.34						
13	59	53.07	45.15	14	20	39	35	0.35	14	20	37	35	0.39						
14	63	57.07	49.15	14	24	43	35	0.40	14	24	42	35	0.47						
15	67	61.08	53.16	14	28	47	35	0.50	14	28	46	35	0.56						
16	71	65.10	57.18	14	30	50	35	0.60	14	30	50	35	0.65						
17	75	69.12	61.20	14	32	54	35	0.70	14	32	54	35	0.75						
18	79	73.14	65.22	14	35	58	35	0.80	14	35	57	35	0.85						
19	83	77.16	69.24	14	39	62	35	0.90	14	39	62	35	0.98						
20	87	81.18	73.26	14	45	66	35	1.00	14	45	67	40	1.3						
21	91	85.21	77.29	14	47	70	35	1.10	14	47	71	40	1.4						
22	95	89.24	81.32	14	50	74	35	1.25	14	50	75	40	1.6						
23	99	93.27	85.35	14	50	78	35	1.35	14	50	77	40	1.7						
24	103	97.30	89.38	14	55	80	35	1.45	14	55	83	40	1.9						
25	108	101.33	93.41	18	59	87	35	1.65	18	59	87	40	2.1						
26	112	105.36	97.44	18	62	90	35	1.80	18	62	91	40	2.3						
27	116	109.40	101.48	18	62	95	35		18	62	91	40	2.3						
28	120	113.43	105.51	18	73	95	35	2.10	18	62	91	40	2.3						
29	124	117.46	109.54	18	73	95	35		18	62	91	40	2.4						
30	128	121.50	113.58	18	73	100	35	2.30	18	73	106	40	3.0						
31	132	125.53	117.61	18	73	100	35		18	73	106	40	3.0						
32	136	129.57	121.65	18	73	100	35	3.40	18	73	100	50	3.2						
33	140	133.61	125.69	18	73	100	35			73	100	50							
34	145	137.64	129.72	18	73	100	35	2.50		73	100	50							
35	149	141.68	133.76	18	73	100	35	2.60	17	55	100	50	3.8	17	55	93	70	4.6	
36	153	145.72	137.80	16	45	68	45	2.00	17	55	100	50							
37	157	149.75	141.83																
38	161	153.79	145.87	16	45	68	45	2.10	17	55	100	50							
39	165	157.83	149.91																
40	169	161.87	153.95	16	45	68	45	2.20	17	55	100	50	4.8	17	55	93	70	5.6	
41	173	165.91	157.99																
42	177	169.94	162.02	18	48	73	45	2.40	17	55	97	50		17	55	93	70		
43	181	173.98	166.06																
44	185	178.02	170.10																
45	189	182.06	174.14	18	48	73	45	2.60	17	63	97	50	5.5	17	55	93	70	6.5	
46	193	186.10	178.18						17	63	97	50							
47	197	190.14	182.22																
48	201	194.18	186.26	18	48	73	45	2.80	17	63	97	50		17	55	93	70		
49	205	198.22	190.30																
50	209	202.26	194.34	18	48	73	45	2.90	17	63	97	50		17	55	93	70		
52	218	210.34	202.42						17	63	97	50							
54	226	218.42	210.50	18	48	73	45	3.30	17	63	97	50	7.2	17	55	93	70	8.2	
55	230	222.46	214.54																
56	234	226.50	218.58																
58	242	234.58	226.66																
60	250	242.66	234.74	18	48	73	45	3.80	17	63	107	50	9.2	17	55	93	70	10.0	
62	258	250.74	242.82																
65	270	262.87	254.95	23	55	83	50	4.70											
68	282	274.99	267.07																
70	290	283.07	275.15	23	55	83	50	5.20											
72	299	291.15	283.23																
75	311	303.28	295.36	23	55	83	50	5.70											
78	323	315.40	307.48																
80	331	323.49	315.57																
85	351	343.69	335.77																
90	371	363.90	355.98																

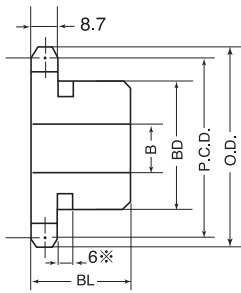
○上表の着色部分は歯先硬化を施しています。

# SANKO M50 スプロケット

(単位: mm)

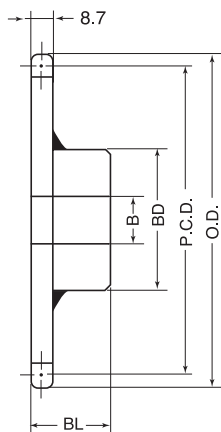


A型 (材質SS400)



新B型 (材質機械構造用炭素鋼)

35Tまでヤキ入鍛造品  
B型歯数\*印に溝があります。  
溝の外径は  
9T : 27φ  
10T : 32φ  
11T : 37φ  
12T : 42φ  
13T : 47φ



新B型 (材質SS400)

36T~溶接品

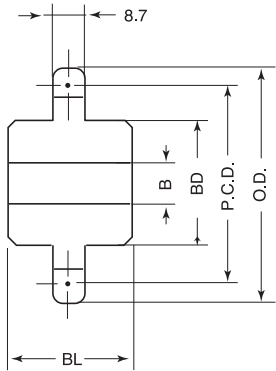
歯数	外径 O.D.	ピッチ径 P.C.D.	歯底円 直径	B型				A型		
				軸孔径B		ボス		概略 重量 kg	下孔	概略 重量 kg
				下孔	最大	径B.D	長さB.L			
* 9	53	46.42	36.26	10	19	34	25	0.20	10	0.08
* 10	58	51.37	41.21	10	25	40	25	0.27	10	0.11
* 11	63	56.35	46.19	12	25	45	25	0.33	13	0.15
* 12	68	61.34	51.18	12	32	50	25	0.41	13	0.18
* 13	73	66.33	56.17	12	32	51	25	0.46	13	0.18
14	79	71.34	61.18	12	35	52	25	0.52	13	0.20
15	84	76.35	66.19	12	38	57	25	0.62	13	0.26
16	89	81.37	71.21	13	40	62	25	0.72	13	0.30
17	94	86.39	76.23	13	45	67	25	0.83	13	0.35
18	99	91.42	81.26	13	47	72	28	1.0	13	0.40
19	104	96.45	86.29	13	47	73	28	1.1	13	0.44
20	109	101.48	91.32	14	47	73	28	1.2	14	0.50
21	114	106.51	96.35	14	47	73	28	1.2	14	0.54
22	119	111.55	101.39	16	47	73	28	1.3	16	0.59
23	124	116.59	106.43	16	47	73	28	1.3	16	0.65
24	129	121.62	111.46	16	47	73	28	1.4	16	0.70
25	134	126.66	116.50	16	47	73	28	1.5	16	0.80
26	139	131.70	121.54	16	48	73	28	1.5	16	0.85
27	144	136.74	126.58	16	48	73	28	1.5	16	0.90
28	149	141.79	131.63	16	48	73	28	1.6	16	1.00
29	154	146.83	136.67	16	48	73	28	1.6	16	1.10
30	160	151.87	141.71	16	48	73	28	1.7	16	1.15
31	165	156.92	146.76	16	48	73	28	1.8	16	1.20
32	170	161.96	151.80	16	48	73	28	1.8	16	1.26
33	175	167.01	156.85	16	48	73	28	1.9	16	1.35
34	180	172.05	161.89	16	48	73	28	2.1	16	1.45
35	185	177.10	166.94	16	48	73	28	2.2	16	1.55
36	191	182.15	171.99	19	55	83	35	2.7	19	1.67
37	196	187.19	177.03	19	55	83	35	2.8	19	1.80
38	201	192.24	182.08	19	55	83	35	2.9	19	1.85
39	206	197.29	187.13	19	55	83	35	2.9	19	2.00
40	211	202.33	192.17	19	55	83	35	3.1	19	2.05
41	216	207.38	197.22	19	55	83	35	3.2	19	2.12
42	221	212.43	202.27	19	55	83	35	3.3	19	2.30
43	226	217.48	207.32	19	55	83	35	3.4	19	2.43
44	231	222.53	212.37	19	55	83	35	3.5	19	2.60
45	237	227.58	217.42	19	55	83	35	3.6	19	2.60
46	242	232.63	222.47	19	55	83	35	3.8	19	2.70
47	247	237.68	227.52	19	55	83	35	3.9	19	2.90
48	252	242.73	232.57	19	55	83	35	4.0	19	3.00
49	257	247.78	237.62	19	55	83	35	4.1	19	3.15
50	262	252.82	242.66	19	55	83	35	4.3	19	3.30
51	267	257.87	247.71	19	55	83	35	4.4	19	3.40
52	272	262.92	252.76	19	55	83	35	4.6	19	3.50
53	277	267.97	257.81	19	55	83	35	4.7	19	3.70
54	282	273.03	262.87	19	55	83	35	4.8	19	3.90
55	287	278.08	267.92	19	55	83	35	4.9	19	4.00
56	292	283.13	272.97	19	55	83	35	5.1	19	4.20
57	297	288.18	278.02	19	55	83	35	5.2	19	4.35
58	302	293.23	283.07	19	55	83	35	5.4	19	4.50
59	307	298.28	288.12	19	55	83	35	5.5	19	4.65
60	312	303.33	293.17	19	55	83	35	5.6	19	4.80
62	323	313.43	303.27	19	55	83	35		19	
64	333	323.53	313.37	19	55	83	35		19	5.65
65	338	328.58	318.42	19	63	93	40	6.9	19	5.80
66	343	333.64	323.48	19	63	93	40		19	
68	353	343.74	333.58	19	63	93	40		19	6.10
70	363	353.84	343.68	20	63	93	40	7.7	20	6.35
72	373	363.94	353.78	20	63	93	40		20	6.60
74	383	374.05	363.89	20	63	93	40		20	
75	388	379.10	368.94	20	63	93	40	8.6	20	7.00
76	393	384.15	373.99	20	63	93	40		20	
78	403	394.25	384.09	20	63	93	40		20	
80	414	404.36	394.20	20	63	93	40		20	8.46
85	439	429.62	419.46	20	63	93	40		20	
90	464	454.88	444.72	20	63	93	40		20	9.50

○上表の着色部分は歯先硬化を施しています。



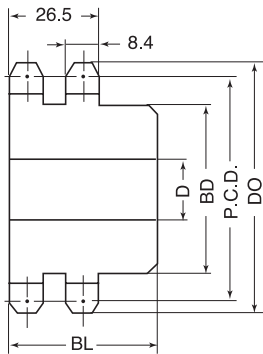
# SANKO M50 スプロケット

(単位：mm)



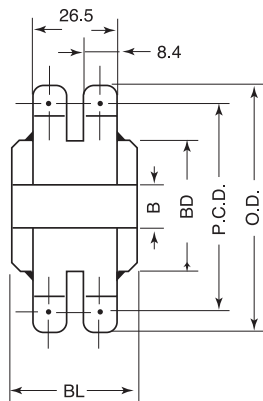
C型

35Tまで機械構造用炭素鋼  
ヤキ入鍛造品  
36T～SS400 溶接品



2列新B型

40Tまで機械構造用炭素鋼  
ヤキ入鍛造品  
又は歯部機械構造用炭素鋼、  
ボス部SS400溶接仕様  
41T～SS400 溶接品



2列C型

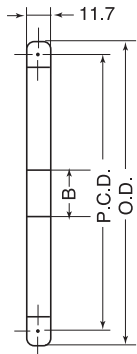
SS400 溶接品

歯数	外径 O.D.	ピッチ径 P.C.D.	歯底円直徑	C型				2列新B型				2列C型							
				軸孔径B		ボス		概略重量 kg	軸孔径B		ボス		概略重量 kg	軸孔径B		ボス		概略重量 kg	
				下孔	最大	径B.D	長さB.L		下孔	最大	径B.D	長さB.L		下孔	最大	径B.D	長さB.L		
10	58	51.37	41.21	10	19	33	40		14	18	35	40	0.35						
11	63	56.35	46.19	10	22	38	40		14	22	40	40	0.45						
12	68	61.34	51.18	10	24	43	40	0.50	14	24	42	40	0.6						
13	73	66.33	56.17	10	24	48	40	0.65	14	28	47	40	0.73						
14	79	71.34	61.18	10	28	53	40	0.80	14	32	52	40	0.87						
15	84	76.35	66.19	13	32	58	40	0.90	14	35	57	40	1.0						
16	89	81.37	71.21	13	35	63	40	1.05	14	39	62	45	1.3						
17	94	86.39	76.23	13	39	68	40	1.25	14	45	67	45	1.5						
18	99	91.42	81.26	13	45	73	40	1.40	14	47	72	45	1.7						
19	104	96.45	86.29	15	47	78	40	1.60	14	52	79	45	2.0						
20	109	101.48	91.32	15	52	80	40	1.70	18	55	82	45	2.2						
21	114	106.51	96.35	15	55	85	40	1.90	18	60	89	45	2.5						
22	119	111.55	101.39	15	60	90	40	2.15	18	63	92	50	2.9						
23	124	116.59	106.43	15	63	95	40	2.40	18	67	99	50	3.3						
24	129	121.62	111.46	15	67	100	40	2.55	18	70	102	50	3.6						
25	134	126.66	116.50	15	70	100	40	2.65	18	75	109	50	4.0						
26	139	131.70	121.54	15	70	100	40	2.70	18	75	114	50	4.0						
27	144	136.74	126.58	15	70	100	40	2.85	18	75	110	50							
28	149	141.79	131.63	17	70	100	40	2.90	18	75	110	50							
29	154	146.83	136.67	17	75	100	40		18	75	110	50							
30	160	151.87	141.71	18	80	110	40	3.50	23	63	120	50	5.2						
32	170	161.96	151.80	17	80	120	40	4.10	23	63	120	50							
34	180	172.05	161.89	17	80	120	40	4.20	23	63	120	50							
35	185	177.10	166.94	17	80	120	40	4.40	23	63	120	50	6.4	20	60	98	80	7.4	
36	191	182.15	171.99	23	55	83	50	3.40	23	63	120	50							
37	196	187.19	177.03																
38	201	192.24	182.08	23	55	83	50	3.60	23	63	120	50							
39	206	197.29	187.13																
40	211	202.33	192.17	23	55	83	50	3.80	23	66	120	56	8.3	20	60	98	80	8.8	
41	216	207.38	197.22																
42	221	212.43	202.27	23	55	83	50	4.00	23	66	107	56		20	60	98	80		
43	226	217.48	207.32																
44	231	222.53	212.37																
45	237	227.58	217.42	23	55	83	50	4.40	23	66	107	56	9.7	20	60	98	80	10.7	
46	242	232.63	222.47																
47	247	237.68	227.52																
48	252	242.73	232.57	23	55	83	50	4.80	23	66	107	56		20	60	98	80		
49	257	247.78	237.62																
50	262	252.82	242.66	23	55	83	50	5.00	23	66	107	56		20	60	98	80		
52	272	262.92	252.76						23	66	107	56							
54	282	273.03	262.87	23	55	83	50	5.60	23	66	107	63	14.2	20	60	98	80	14.6	
55	287	278.08	267.92																
56	292	283.13	272.97																
58	302	293.23	283.07																
60	312	303.33	293.17	23	63	93	60	7.50	23	66	107	63	16.6	20	60	98	80	17.2	
62	323	313.43	303.27																
65	338	328.58	318.42	23	63	93	60	8.30											
68	353	343.74	333.58																
70	363	353.84	343.68	23	63	93	60	9.30											
72	373	363.94	353.78																
75	388	379.10	368.94	23	63	93	60	10.30											
78	403	394.25	384.09																
80	414	404.36	394.20																
85	439	429.62	419.46																
90	464	454.88	444.72																

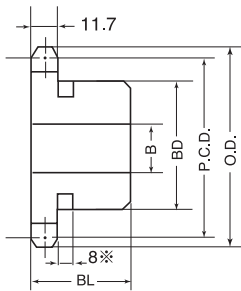
○上表の着色部分は歯先硬化を施しています。

# SANKO M60 スプロケット

(単位: mm)

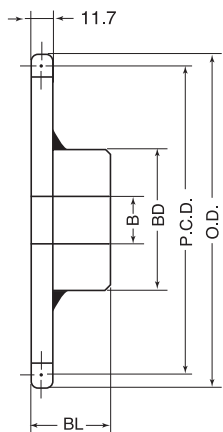


A型 (材質SS400)



新B型 (材質機械構造用炭素鋼)

30Tまでヤキ入鍛造品  
B型歯数\*印に溝があります。  
溝の外径は  
9T : 32φ  
10T : 37φ  
11T : 45φ



新BW型 (材質SS400)

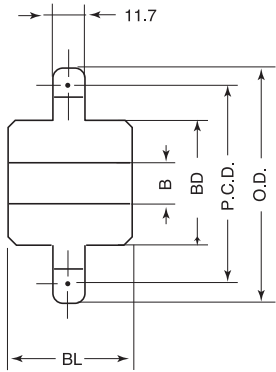
31T~溶接品

歯数	外径 O.D.	ピッチ径 P.C.D.	歯底円 直径	新B型				概略 重量 kg	A型	
				軸孔径B		ボス			下孔	概略 重量 kg
				下孔	最大	径B.D	長さB.L			
* 9	63	55.70	43.79	10	24	42	32	0.40	10	0.17
* 10	70	61.65	49.74	14	30	49	32	0.49	14	0.20
* 11	76	67.62	55.71	14	32	51	32	0.60	14	0.26
12	82	73.60	61.69	14	35	51	32	0.69	14	0.30
13	88	79.60	67.69	14	38	57	32	0.81	14	0.37
14	94	85.61	73.70	16	40	62	32	0.96	16	0.43
15	101	91.63	79.72	16	45	68	32	1.1	16	0.51
16	107	97.65	85.74	16	50	73	32	1.3	16	0.60
17	113	103.67	91.76	16	50	73	32	1.4	16	0.68
18	119	109.70	97.79	16	55	83	40	2.0	16	0.75
19	125	115.74	103.83	16	55	83	40	2.1	16	0.88
20	131	121.78	109.87	16	55	83	40	2.2	16	0.96
21	137	127.82	115.91	16	55	83	40	2.3	16	1.10
22	143	133.86	121.95	16	55	83	40	2.4	16	1.15
23	149	139.90	127.99	16	55	83	40	2.5	16	1.20
24	155	145.95	134.04	16	55	83	40	2.5	16	1.40
25	162	151.99	140.08	16	55	83	40	2.7	16	1.51
26	168	158.04	146.13	16	55	83	40	2.9	16	1.65
27	174	164.09	152.18	16	55	83	40	3.0	16	1.70
28	180	170.14	158.23	16	55	83	40	3.1	16	1.90
29	186	176.19	164.28	16	55	83	40	3.3	16	2.05
30	193	182.25	170.34	18	55	83	40	3.4	20	2.25
31	199	188.30	176.39	20	55	83	40	3.5	20	2.40
32	205	194.35	182.44	20	55	83	40	3.7	20	2.55
33	211	200.41	188.50	20	55	83	40	3.8	20	2.70
34	217	206.46	194.55	20	55	83	40	4.0	20	2.90
35	223	212.52	200.61	20	55	83	40	4.2	20	3.12
36	229	218.57	206.66	20	55	83	40	4.4	20	3.21
37	235	224.63	212.72	20	55	83	40	4.6	20	3.45
38	241	230.69	218.78	20	55	83	40	4.8	20	3.56
39	248	236.74	224.83	20	55	83	40	4.9	20	3.83
40	253	242.80	230.89	20	55	83	40	5.1	20	4.05
41	260	248.86	236.95	20	63	93	45	5.5	20	4.22
42	266	254.92	243.01	20	63	93	45	6.0	20	4.37
43	272	260.98	249.07	20	63	93	45	6.2	20	4.61
44	278	267.03	255.12	20	63	93	45	6.4	20	4.89
45	284	273.09	261.18	20	63	93	45	6.7	20	5.10
46	290	279.15	267.24	20	63	93	45	6.8	20	5.25
47	296	285.21	273.30	20	63	93	45	7.1	20	5.50
48	302	291.27	279.36	20	63	93	45	7.4	20	5.75
49	308	297.33	285.42	20	63	93	45	7.6	20	6.00
50	314	303.39	291.48	20	63	93	45	7.8	20	6.25
51	321	309.45	297.54	20	63	93	45	8.0	20	6.50
52	327	315.51	303.60	20	63	93	45	8.4	20	6.84
53	333	321.57	309.66	20	63	93	45	8.6	20	
54	338	327.63	315.72	20	63	93	45	8.8	20	7.25
55	345	333.69	321.78	20	63	93	45	9.2	20	7.65
56	351	339.75	327.84	20	63	93	45	9.5	20	
57	357	345.81	333.90	20	63	93	45		20	8.10
58	363	351.87	339.96	20	63	93	45		20	8.73
59	369	357.93	346.02	20	63	93	45		20	
60	375	363.99	352.08	20	63	93	45	10.6	20	9.00
62	387	376.12	364.21						20	
64	399	388.24	376.33			93	45		20	
65	405	394.30	382.39	20	75	107	45	12.8	20	10.60
66	411	400.36	388.45	20	75	107	45		20	
68	423	412.49	400.58	20	75	107	45		20	
70	436	424.61	412.70	20	75	107	45	14.4	20	12.20
72	448	436.73	424.82	20	75	107	45		20	12.50
74	460	448.86	436.95	20	75	107	45		20	
75	466	454.92	443.01	20	75	107	45	16.30	20	13.00
76	472	460.98	449.07						20	14.00
80	496	485.23	473.32	30					30	15.90
85	527	515.54	503.63	30					30	
90	557	545.85	533.94	30					30	18.30

○上表の着色部分は歯先硬化を施しています。

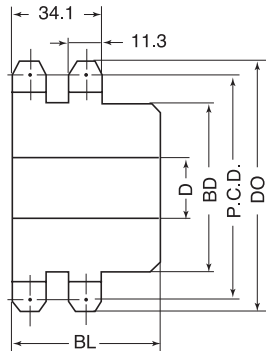
# SANKO M60 スプロケット

(単位: mm)



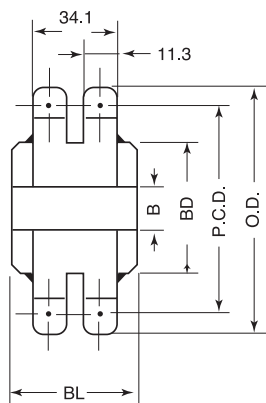
C型

30Tまで機械構造用炭素鋼  
ヤキ入鍛造品  
31T~SS400 溶接品



2列新B型

35Tまで機械構造用炭素鋼  
ヤキ入鍛造品  
又は歯部機械構造用炭素鋼、  
ボス部SS400溶接仕様  
36T~SS400 溶接品



2列C型

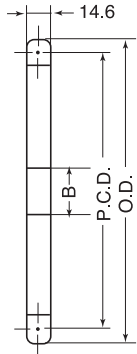
SS400 溶接品

歯数	外径 O.D.	ピッチ径 P.C.D.	歯底円直 径	C型					2列新B型					2列C型						
				軸孔径B		ボス		概略 重量 kg	軸孔径B		ボス		概略 重量 kg	軸孔径B		ボス		概略 重量 kg		
				下孔	最大	径B.D	長さB.L		下孔	最大	径B.D	長さB.L		下孔	最大	径B.D	長さB.L			
9	63	55.70	43.79	12	24	33	45													
10	70	61.65	49.74	12	30	40	45				16	22	39	50						
11	76	67.62	55.71	15	32	46	45				16	24	44	50						
12	82	73.60	61.69	15	32	52	45	0.90			16	32	51	50	1.1					
13	88	79.60	67.69	15	35	58	45	1.05			18	35	57	50	1.3					
14	94	85.61	73.70	15	39	64	45	1.25	18	39	62	56	1.7							
15	99	91.63	79.72	17	45	70	45	1.50	18	45	68	56	2.0							
16	107	97.65	85.74	17	50	76	45	1.75	18	50	76	56	2.4							
17	113	103.67	91.76	17	55	82	45	2.05	18	55	82	56	2.8							
18	119	109.70	97.79	17	59	88	45	2.30	18	59	87	56	3.1							
19	125	115.74	103.83	17	63	90	45	2.50	18	63	95	56	3.6							
20	131	121.78	109.87	20	69	100	45	3.00	20	69	101	56	4.1							
21	137	127.82	115.91	20	75	100	45	3.05	20	75	107	56	4.5							
22	143	133.86	121.95	20	78	110	45	3.60	20	78	113	56	5.0							
23	149	139.90	127.99	20	78	110	45	3.70	20	80	119	56	5.3							
24	155	145.95	134.04	20	80	115	45	4.00	20	80	120	56	5.4							
25	162	151.99	140.08	20	80	115	45	4.20	20	80	120	56	6.0							
26	168	158.04	146.13	20	80	120	45	4.60	20	80	120	56	5.3							
27	174	164.09	152.18	20	80	120	45	4.70	20	80	120	56								
28	180	170.14	158.23	18	55	125	45	3.60	20	80	120	56								
29	186	176.19	164.28						20	80	120	56								
30	192	182.25	170.34	18	55	83	55	3.90	20	85	130	56	8.4	20	60	98	80	8.8		
31	199	188.30	176.39											20						
32	205	194.35	182.44	18	55	83	50	4.30	20	85	130	56								
33	211	200.41	188.50																	
34	217	206.46	194.55	18	55	83	50	4.60	20	85	130	56								
35	223	212.52	200.61	18	55	83	50	4.80	20	85	130	56	11.0	20	65	108	85	12.1		
36	229	218.57	206.66	18	55	83	50	5.00	20	75	117	56								
37	235	224.63	212.72																	
38	242	230.69	218.78	18	55	83	55	5.60	20	75	117	56								
39	248	236.74	224.83																	
40	254	242.80	230.89	18	55	83	55	6.00	20	75	117	56	13.0	20	65	108	85	14.2		
41	260	248.86	236.95																	
42	266	254.92	243.01	23	63	93	55	6.80	20	75	117	71		20	65	108	85			
43	272	260.98	249.07																	
44	278	267.03	255.12																	
45	284	273.09	261.18	23	63	93	55	7.50	20	75	117	71	18.0	20	65	108	85	18.5		
46	290	279.15	267.24																	
47	296	285.21	273.30																	
48	302	291.27	279.36	23	63	93	55	8.30	20	75	117	71		20	65	108	85			
49	308	297.33	285.42																	
50	315	303.39	291.48	23	63	93	55	8.70	20	75	117	71		20	65	108	85			
52	327	315.51	303.60						20	75	117	71								
54	339	327.63	315.72	23	63	93	55	9.90	20	75	117	71	24.2	20	65	108	85	24.7		
55	345	333.69	321.78																	
56	351	339.75	327.84																	
58	363	351.87	339.96																	
60	375	363.99	352.08	23	75	107	70	13.40	20	85	127	71	29.8	20	70	118	90	30.5		
62	387	376.12	364.21																	
65	405	394.30	382.39	28	75	107	70	15.00												
68	423	412.49	400.58																	
70	436	424.61	412.70	28	75	107	70	16.80												
72	448	436.73	424.82																	
75	466	454.92	443.01	28	75	107	70	18.70												
80	496	485.23	473.32																	
85	527	515.54	503.63	30																
90	557	545.85	533.94	30																

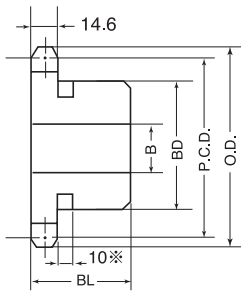
○上表の着色部分は歯先硬化を施しています。

# SANKO M80 スプロケット

(単位: mm)

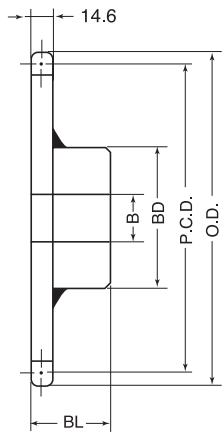


A型 (材質SS400)



新B型 (材質機械構造用炭素鋼)

21Tまでヤキ入鍛造品  
B型歯数\*印に溝があります。  
溝の外径は  
9T: 44φ



新BW型 (材質SS400)

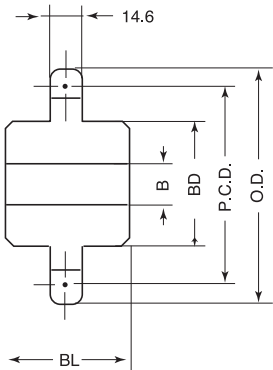
22T~溶接品

歯数	外径 O.D.	ピッチ径 P.C.D.	歯底円 直径	新B型				A型		
				軸孔径B		ボス		概略 重量 kg	下孔	概略 重量 kg
				下孔	最大	径B.D	長さB.L			
* 9	85	74.26	58.38	14	35	58	40	0.87	11	0.4
10	93	82.20	66.32	15	32	52	40	0.97	17	0.58
11	101	90.16	74.28	15	38	60	40	1.2	17	0.62
12	110	98.14	82.26	15	45	67	40	1.5	17	0.82
13	118	106.14	90.26	16	50	77	40	1.9	17	0.87
14	126	114.15	98.27	16	50	77	40	2.0	17	1.02
15	134	122.17	106.29	20	63	93	40	2.6	20	1.20
16	142	130.20	114.32	20	63	93	40	2.8	20	1.35
17	151	138.23	122.35	20	63	93	40	3.0	20	1.54
18	159	146.27	130.39	20	63	93	40	3.2	20	1.75
19	167	154.32	138.44	20	63	93	40	3.4	20	1.95
20	175	162.37	146.49	20	63	93	40	3.6	20	2.15
21	183	170.42	154.54	20	63	93	40	3.8	20	2.41
22	192	178.48	162.60	20	75	107	45	4.8	20	2.63
23	200	186.54	170.66	20	75	107	45	5.1	20	2.90
24	208	194.60	178.72	20	75	107	45	5.4	20	3.20
25	216	202.66	186.78	20	75	107	45	5.6	20	3.45
26	224	210.72	194.84	20	75	107	45	5.9	20	3.70
27	233	218.79	202.91	20	75	107	45	6.1	20	3.96
28	241	226.86	210.98	20	75	107	45	6.5	20	4.26
29	249	234.93	219.05	20	75	107	45	6.9	20	4.65
30	257	243.00	227.12	20	75	107	45	7.1	20	5.00
31	265	251.07	235.19	20	75	107	45	7.4	20	5.30
32	273	259.14	243.26	20	75	107	45	7.8	20	5.60
33	281	267.21	251.33	20	75	107	45	8.1	20	6.00
34	289	275.28	259.40	20	75	107	45	8.5	20	6.40
35	297	283.36	267.48	20	75	107	45	8.9	20	6.85
36	306	291.43	275.55	20	80	117	50	10.1	20	7.20
37	314	299.51	283.63	20	80	117	50	10.5	20	7.40
38	322	307.58	291.70	20	80	117	50	10.9	20	8.00
39	330	315.66	299.78	20	80	117	50	11.5	20	8.47
40	338	323.74	307.86	20	80	117	50	11.8	20	9.00
41	346	331.81	315.93	20	80	117	50	12.3	20	9.42
42	354	339.89	324.01	20	80	117	50	12.7	20	9.75
43	362	347.97	332.09	20	80	117	50	13.2	20	10.34
44	370	356.05	340.17	20	80	117	50	13.7	20	10.65
45	378	364.12	348.24	20	80	117	50	14.2	20	11.25
46	387	372.20	356.32	20	80	117	50	14.7	20	11.80
47	395	380.28	364.40	20	80	117	50	15.2	20	12.20
48	403	388.36	372.48	20	80	117	50	15.8	20	13.00
49	411	396.44	380.56	20	80	117	50	16.3	20	14.00
50	419	404.52	388.64	20	80	117	50	16.8	20	14.80
52	435	420.68	404.80	20	80	117	50	17.8	20	16.00
54	451	436.84	420.96	20	80	117	50	19.2	20	17.00
55	459	444.92	429.04	20	80	117	50	20.3	20	18.50
56	468	453.00	437.12	20	80	117	50	20.8	20	19.00
58	484	469.16	453.28	20	80	117	50	21.9	20	20.30
60	500	485.33	469.45	30	80	117	50	23.1	30	21.00
65	540	525.73	509.85	30	89	127	63	28.5	30	25.00
70	581	566.15	550.27	30	89	127	63	32.1	30	28.30
75	621	606.56	590.68	30	89	127	63	36.2	30	32.00
80	662	646.97	631.09	30	89	127	63	42.9	30	38.00

○上表の着色部分は歯先硬化を施しています。

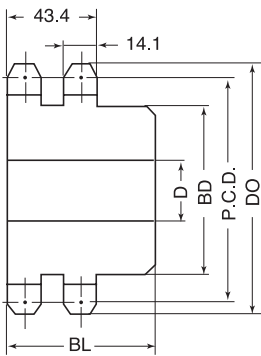
# SANKO M80 スプロケット

(単位:mm)



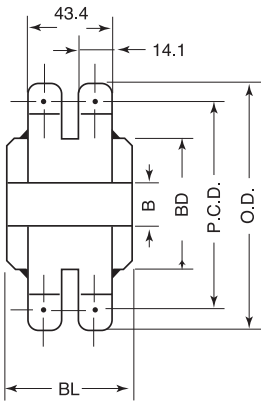
**C型**

21Tまで機械構造用炭素鋼  
ヤキ入鍛造品  
22T～SS400 溶接品



**2列新B型**

21Tまで機械構造用炭素鋼  
ヤキ入鍛造品  
又は歯部機械構造用炭素鋼、  
ボス部SS400溶接仕様  
22T～SS400 溶接品



**2列C型**

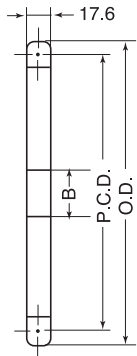
21Tまで ヤキ入品  
22T～SS400 溶接品

歯数	外径 O.D.	ピッチ径 P.C.D.	歯底円直 径	C型					2列新B型					2列C型						
				軸孔径B		ボス		概略 重量 kg	軸孔径B		ボス		概略 重量 kg	軸孔径B		ボス		概略 重量 kg		
				下孔	最大	径B.D	長さB.L		下孔	最大	径B.D	長さB.L		下孔	最大	径B.D	長さB.L			
9	85	74.26	58.38	12	24	45	60		23	35	58	63	1.5							
10	93	82.20	66.32	16	32	53	60											52	80	
11	101	90.16	74.28	16	38	60	60	1.50	23	39	60	63	1.8				60	80		
12	110	98.14	82.26	16	45	70	60		23	45.5	67	63	2.5				70	80		
13	118	106.14	90.26	16	50	78	60	2.50	23	50	77	63	3.1				80	80		
14	126	114.15	98.27	16	58	85	60	3.00	23	58	86	63	3.7				85	80		
15	134	122.17	106.29	20	64	94	60	3.50	23	64	94	63	4.3				95	80		
16	142	130.20	114.32	20	70	100	60	4.00	23	70	102	71	5.5				100	90		
17	151	138.23	122.35	20	76	110	60	5.10	23	76	110	71	6.4				110	90		
18	159	146.27	130.39	20	76	118	60	5.60	23	76	110	71	6.0				120	90		
19	167	154.32	138.44	20	82	120	60	6.60	23	76	110	71	6.4				120	90		
20	175	162.37	146.49	20	85	130	60	6.80	23	75	107	71	7.6				130	90		
21	183	170.42	154.54	20	89	130	60	7.00	23	75	107	71	7.8				130	90		
22	192	178.48	162.60	28	75	107	60	5.80	25	80	117	71	8.8	25	75	117	100	12.0		
23	200	186.54	170.66	28	75	107	60	6.10	25	80	117	71	9.3	25	75	117	100	12.8		
24	208	194.60	178.72	28	75	107	60	6.30	25	80	117	80	10.5	25	75	117	100	13.7		
25	216	202.66	186.78	28	75	107	60	6.60	25	80	117	80	11.1	25	75	117	100	14.5		
26	224	210.72	194.84	28	75	107	60	6.90	25	80	117	80	11.7	25	75	117	100	15.3		
27	233	218.79	202.91	28	75	107	60	7.20	25	80	117	80								
28	241	226.86	210.98	28	75	107	65	7.90	25	80	117	80		25	75	117	100			
29	249	234.93	219.05						25	80	117	80								
30	257	243.00	227.12	28	75	107	65	8.60	25	80	117	80	17.5	25	75	117	100	19.3		
31	265	251.07	235.19																	
32	273	259.14	243.26	28	75	107	65	9.30	25	80	117	80		25						
33	281	267.21	251.33																	
34	289	275.28	259.40	28	75	107	65	10.10	25	80	117	80								
35	297	283.36	267.48	28	75	107	65	10.50	25	80	117	80	23.5	25	80	127	105	26.2		
36	306	291.43	275.55	33	80	117	65	11.50	25											
37	314	299.51	283.63																	
38	322	307.58	291.70	33	80	117	80	13.50	25		127	80								
39	330	315.66	299.78																	
40	338	323.74	307.86	33	80	117	80	14.40	25	89	127	90	30.5	25	80	127	105	32.3		
42	354	339.89	324.01	33	80	117	80	15.40	25	89	127	90		25	80	127	105			
44	370	356.05	340.17																	
45	378	364.12	348.24	33	80	117	80	16.90	25	89	127	90	38.0	25	80	127	105	39.7		
46	387	372.20	356.32																	
48	403	388.36	372.48	33	80	117	80	18.60	25	89	127	90		25	80	127	105			
50	419	404.52	388.64	33	80	117	80	19.70	25	89	127	90		25	80	127	105			
52	435	420.68	404.80						25	89	127	90								
54	451	436.84	420.96	33	80	117	80	22.20	25	89	127	90	53.3	25	80	127	105	54.8		
55	459	444.92	429.04																	
56	468	453.00	437.12																	
58	484	469.16	453.28																	
60	500	485.33	469.45	33	80	117	80	26.20	30	89	127	90	65.0	30	80	127	105	66.5		
65	540	525.73	509.85	33	89	127	90	31.50												
70	581	566.15	550.27	33	89	127	90	35.50												
75	621	606.56	590.68	33	89	127	90	39.70												
80	662	646.97	631.09																	

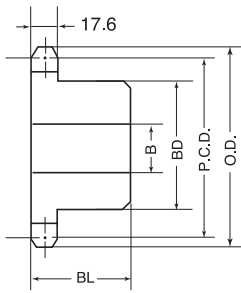
○上表の着色部分は歯先硬化を施しています。

# SANKO M100 スプロケット

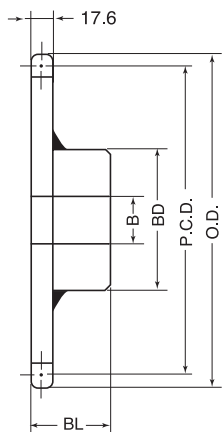
(単位: mm)



A型 (材質SS400)



新B型 (材質機械構造用炭素鋼)  
21Tまでヤキ入鍛造品



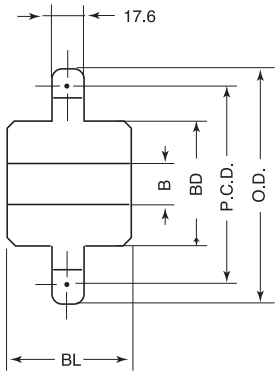
新BW型 (材質SS400)  
22T~溶接品

歯数	外径 O.D.	ピッチ径 P.C.D.	歯底円 直径	新B型				A 型		
				軸孔径B		ボス		概略 重量 kg	下孔	概略 重量 kg
				下孔	最大	径B.D	長さB.L			
10	116	102.75	83.70	20	43	65	50	1.9	20	0.90
11	127	112.70	93.65	20	50	75	50	2.3	20	1.10
12	137	122.67	103.62	20	57	86	50	2.9	20	1.40
13	147	132.67	113.62	20	59	88	50	3.1	20	1.70
14	157	142.68	123.63	20	60	88	50	3.6	20	2.00
15	167	152.71	133.66	20	65	98	50	4.2	20	2.30
16	178	162.75	143.70	20	65	98	50	4.6	20	2.60
17	188	172.79	153.74	20	75	107	50	5.3	20	2.90
18	198	182.84	163.79	20	75	107	50	5.7	20	3.30
19	209	192.90	173.85	20	75	107	50	6.1	20	3.60
20	219	202.96	183.91	20	75	107	50	6.5	20	4.00
21	229	213.03	193.98	20	75	107	50	7.0	20	4.50
22	240	223.10	204.05	20	80	117	56	7.9	20	4.90
23	250	233.17	214.12	20	80	117	56	8.4	20	5.30
24	260	243.25	224.20	20	80	117	56	8.8	20	5.90
25	270	253.32	234.27	20	80	117	56	9.3	20	6.50
26	281	263.41	244.36	20	80	117	56	9.8	20	6.90
27	291	273.49	254.44	20	80	117	56	10.4	20	7.50
28	301	283.57	264.52	20	80	117	56	10.9	20	8.10
29	311	293.66	274.61	20	80	117	56	11.6	20	8.80
30	321	303.75	284.70	20	80	117	56	12.1	20	9.40
31	331	313.83	294.78	20	80	117	56	12.8	20	10.00
32	341	323.92	304.87	20	80	117	56	13.4	20	10.70
33	352	334.01	314.96	20	80	117	56	14.1	20	11.00
34	362	344.10	325.05	20	89	127	63	14.8	20	12.40
35	372	354.20	335.15	20	89	127	63	16.6	20	13.00
36	382	364.29	345.24	20	89	127	63	17.2	20	13.80
37	392	374.38	355.33	20	89	127	63	17.9	20	14.50
38	402	384.48	365.43	20	89	127	63	19.4	20	16.00
39	412	394.57	375.52	20	89	127	63	19.9	20	16.50
40	422	404.67	385.62	20	90	127	63	20.4	20	17.50
41	433	414.77	395.72	20	90	127	63	21.5	20	18.50
42	443	424.86	405.81	20	90	127	63	22.7	20	19.50
43	453	434.96	415.91	20	90	127	63	23.5	20	20.50
44	463	445.06	426.01	20	90	127	63	24.1	20	21.00
45	473	455.15	436.10	20	90	127	63	24.7	20	22.00
46	483	465.25	446.20	20	90	127	63	25.4	20	
47	493	475.35	456.30	20	90	127	63	26.2	20	
48	503	485.45	466.40	30	90	127	63	27.5	30	26.00
49	514	495.55	476.50	30	90	127	63	28.0	30	
50	524	505.65	486.60	30	90	127	63	28.5	30	27.00
52	544	525.85	506.80	30	90	127	63	30.0	30	
54	564	546.05	527.00	30	103	147	80	37.4	30	31.00
55	574	556.15	537.10	30	103	147	80	38.7	30	32.00
56	584	566.25	547.20	30	103	147	80		30	
58	605	586.45	567.40	30	103	147	80		30	
60	625	606.66	587.61	30	103	147	80	44.3	30	39.00
65	675	657.17	638.12	30	103	147	80	54.3	30	48.00
70	726	707.68	688.63	30	103	147	100	62.5	30	52.00
75	777	758.20	739.15	30	103	147	100	73.5	30	63.00

○上表の着色部分は歯先硬化を施しています。

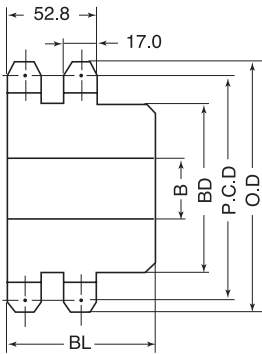
# SANKO M100 スプロケット

(単位：mm)



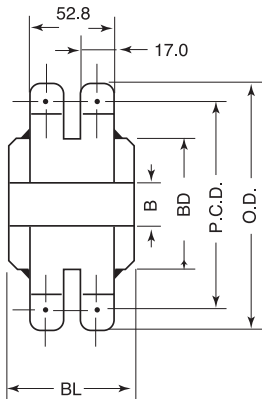
**C型**

21Tまで機械構造用炭素鋼  
ヤキ入鍛造品  
22T～SS400 溶接品



**2列新B型**

21Tまで機械構造用炭素鋼  
ヤキ入鍛造品  
又は歯部機械構造用炭素鋼  
ボス部SS400溶接仕様  
22T～SS400 溶接品



**2列C型**

21Tまで ヤキ入品  
22T～SS400 溶接品

歯数	外径 O.D.	ピッチ径 P.C.D.	歯底円直 径	C型					2列新B型					2列C型				
				軸孔径B		ボス		概略 重量 kg	軸孔径B		ボス		概略 重量 kg	軸孔径B		ボス		概略 重量 kg
				下孔	最大	径B.D	長さB.L		下孔	最大	径B.D	長さB.L		下孔	最大	径B.D	長さB.L	
10	116	102.75	83.70	20	45	65	55	1.90	28	50	70	80	3.0			65	90	
11	127	112.70	93.65	20	50	75	55	2.40	28	60	76	80	3.8			75	90	
12	137	122.67	103.62	20	58	85	55	3.00	28	58	86	80	5.0			85	90	
13	147	132.67	113.62	20	63	95	60	4.00	28	65	95	80	6.0			95	90	
14	157	142.68	123.63	20	70	105	60	4.80	28	72	105	80	7.1			105	90	
15	167	152.71	133.66	20	75	115	60	5.60	28	66	98	80	7.1			115	90	
16	178	162.75	143.70	20	80	120	60	6.20	28	66	98	80	7.7			125	90	
17	188	172.79	153.74	20	85	130	60	7.30	28	75	107	80	8.9			135	90	
18	198	182.84	163.79	20	90	140	60	8.40	28	75	107	80	9.6			145	90	
19	209	192.90	173.85	20	93	150	60	9.50	28	89	127	90	14.0			150	100	
20	219	202.96	183.91	20	97	160	60	10.80	28	89	127	90	15.3			160	100	
21	229	213.03	193.98	25	75	108	75	8.50	28	89	127	90	16.7			160	100	
22	240	223.10	204.05	33	80	117	80	10.10	28	95	137	90						
23	250	233.17	214.12	33	80	117	80	10.60	28	95	137	90						
24	260	243.25	224.20	33	80	117	80	11.20	28	95	137	90	21.7	28	85	137	110	24.0
25	270	253.32	234.27	33	80	117	80	11.70	28	95	137	90		28	85	137	110	
26	281	263.41	244.36	33	80	117	80	12.30	28	95	137	90		28	85	137	110	
27	291	273.49	254.44	33	80	117	80	12.80										
28	301	283.57	264.52	33	80	117	80	13.50	28	95	137	90		28	85	137	110	
29	311	293.66	274.61															
30	321	303.75	284.70	33	80	117	80	14.70	28	95	137	90	32.0	28	85	137	110	34.3
31	331	313.83	294.78															
32	341	323.92	304.87	33	89	127	90	18.00	28	95	137	90		28	85	137	110	
33	352	334.01	314.96															
34	362	344.10	325.05	33	89	127	90	19.40										
35	372	354.20	335.15	33	89	127	90	20.20	28	95	137	90	42.2	28	85	137	110	44.6
36	382	364.29	345.24	33	89	127	90	21.00										
37	392	374.38	355.33															
38	402	384.48	365.43	33	89	127	90	22.60	28									
39	412	394.57	375.52															
40	422	404.67	385.62	33	89	127	90	24.40	28	103	147	100	56.0	28	90	147	120	58.7
41	433	414.77	395.72															
42	443	424.86	405.81	33	89	127	90	26.20	28	103	147	100		28	90	147	120	
43	453	434.96	415.91															
44	463	445.06	426.01															
45	473	455.15	436.10	33	89	127	90	29.10	30	103	147	100	70.7	30	90	147	120	72.8
46	483	465.25	446.20															
48	503	485.45	466.40	33	89	127	90	31.90	30	103	147	100		30	90	147	120	
50	524	505.65	486.60	33	89	127	90	34.30	30	103	147	100		30	90	147	120	
51	534	515.75	496.70															
52	544	525.85	506.80															
53	554	535.95	516.90															
54	564	546.05	527.00	33	103	147	90	41.10	30	103	147	100		30	90	147	120	
55	574	556.15	537.10															
56	584	566.25	547.20															
58	605	586.45	567.40															
60	625	606.66	587.61	33	103	147	100	49.90	30	103	147	100	121	30	90	147	120	124
65	675	657.17	638.12	38	103	147	100	57.00										
70	726	707.68	688.63	38	103	147	100	64.00										
75	777	758.20	739.15	38	103	147	100	72.10										

○上表の着色部分は歯先硬化を施しています。















