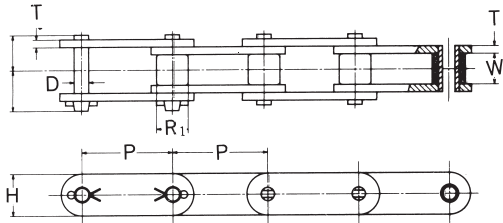


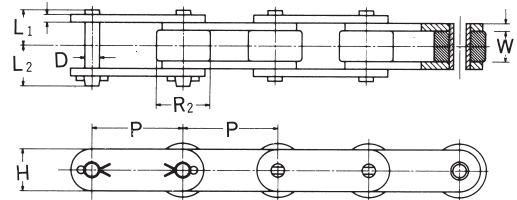
SANKO ダブルピッチsproケット

■バイピッチチェン

チェン寸度（普通、NP、SS、AS仕様）



Sローラ型

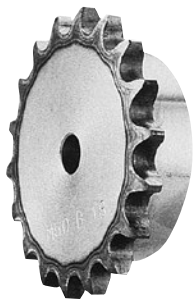


Rローラ型

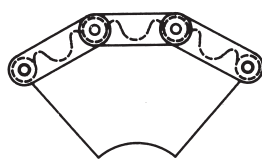
本体チェンのピン形式はリベット形

チェン番号	ピッチ P	ローラ リンク 内幅 W	ローラ径		ピン			リンクプレート			普通・NP仕様		SS仕様	AS仕様	概略重量 (kg/m)		1ユニットのリンク数
			Sローラ R1	Rローラ R2	L1	L2	径 D	幅 H	厚さ T	平均破 断強度 (kg)	最大許 容荷重 (kg)	最大許容荷重 (kg)	S ローラ	R ローラ			
2040S	2042R	25.40	7.95	7.94	15.88	8.25	9.65	3.97	12.0	1.5	1,700	270	45	70	0.51	0.87	120
2050S	2052R	31.75	9.53	10.16	19.05	10.3	11.9	5.09	15.0	2.0	2,800	440	70	105	0.84	1.30	96
2060S	2062R	38.10	12.70	11.91	22.23	14.6	16.4	5.96	17.2	3.2	4,100	640	105	160	1.51	2.19	80
2080S	2082R	50.80	15.88	15.88	28.58	17.8	21.1	7.94	23.0	4.0	7,000	1,090	180	270	2.66	3.68	60
2100S	2102R	63.50	19.05	19.05	39.69	21.4	24.5	9.54	28.6	4.8	11,000	1,740	260	-	3.99	6.30	48
2120S	2122R	76.20	25.40	22.23	44.45	26.6	30.6	11.11	34.4	5.6	15,400	2,440	-	-	5.35	8.60	40
2160S	2162R	101.60	31.75	28.58	57.15	33.55	38.55	14.29	48.2	7.15	26,300	4,170	-	-	9.42	11.79	30

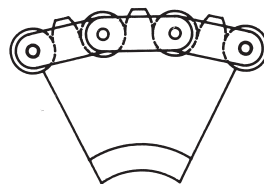
注) 1.2100~2160のSS・AS仕様は、寸法が異なりますのでご照会ください。



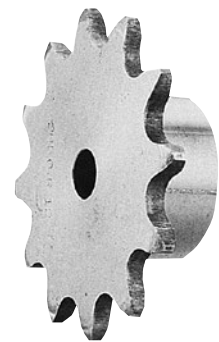
B型
Sローラ型



Sローラ用チェン



Rローラ用チェン



B型
Rローラ型

専用sproケットのかみ合 (Sローラ)

専用sproケットの中で上図のように1歯とびにかみ合うsproケット（多重かみ合いsproケット）に於いて、実際にかみ合う歯数は**作用歯数**、見掛の歯数を**割出歯数**と呼びます。割出歯数が奇数の時にはローラのsproケットの1回転毎に異なる歯とかみ合います。従って、sproケットの磨耗が少なく寿命が長くなります。又、割出歯数30枚以上の時はローラチェンの標準sproケットが使用できます。

SANKO Sローラ形ダブルピッチsproケット

M2040 (S) (チェーンピッチ25.4mm) 歯幅T=7.2									
割出歯数	作用歯数	外径OD	ピッチ径 P.C.D	軸孔径B (新B)		新B	旧B	概略重量 (kg)	
				下孔	最大			新B	旧B
19	9.5	84	78.23	13	38	60×25	54×30	0.57	0.65
21	10.5	92	86.17	13	46	69×25	56×40	0.79	0.80
23	11.5	100	94.14	13	50	77×25	56×40	0.98	1.00
25	12.5	108	102.14	13	42	63×25	56×40	0.84	1.15

材質は機械構造用炭素鋼で歯先硬化を施しています。 上表以外でも製作致します。(受注生産)

M2050 (S) (チェーンピッチ31.75mm) 歯幅T=8.7									
割出歯数	作用歯数	外径OD	ピッチ径 P.C.D	軸孔径B (新B)		新B	旧B	概略重量 (kg)	
				下孔	最大			新B	旧B
19	9.5	104	97.78	13	48	73×28	65×40	1.05	1.30
21	10.5	115	107.72	13	48	73×28	70×45	1.15	1.85
23	11.5	125	117.68	16	48	73×28	70×45	1.30	2.00
25	12.5	135	127.67	16	48	73×28	70×45	1.40	2.20

材質は機械構造用炭素鋼で歯先硬化を施しています。 上表以外でも製作致します。(受注生産)

M2060 (S) (チェーンピッチ38.10mm) 歯幅T=11.7									
割出歯数	作用歯数	外径OD	ピッチ径 P.C.D	軸孔径B (新B)		新B	旧B	概略重量 (kg)	
				下孔	最大			新B	旧B
19	9.5	125	117.34	16	55	83×40	70×40	2.05	1.90
21	10.5	138	129.26	16	55	83×40	80×45	2.30	2.50
23	11.5	150	141.22	16	55	83×45	80×45	2.50	2.80
25	12.5	162	153.20	16	55	83×45	80×45	2.70	3.20

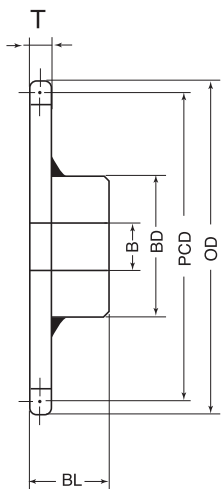
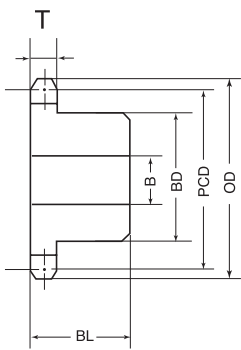
材質は機械構造用炭素鋼で歯先硬化を施しています。 上表以外でも製作致します。(受注生産)

M2080 (S) (チェーンピッチ50.80mm) 歯幅T=14.6									
割出歯数	作用歯数	外径OD	ピッチ径 P.C.D	軸孔径B (新B)		新B	旧B	概略重量 (kg)	
				下孔	最大			新B	旧B
19	9.5	167	156.45	20	63	93×40	90×50	3.30	3.70
21	10.5	184	172.35	20	63	93×40	90×50	3.75	4.40
23	11.5	200	188.29	20	75	107×45	92×50	5.00	5.00
25	12.5	216	204.27	20	75	107×45	92×50	5.60	5.60

歯数21以下は材質機械構造用炭素鋼で歯先硬化を施しています。
歯数22以上の材質はSS400の溶接構造です。
上表以外でも製作致します。(受注生産)

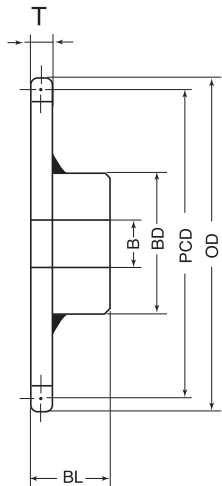
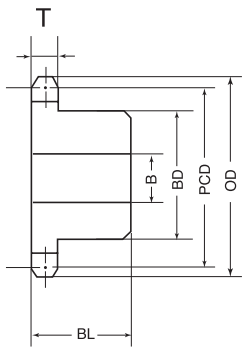
M2100 (S) (チェーンピッチ63.50mm) 歯幅T=17.6									
割出歯数	作用歯数	外径OD	ピッチ径 P.C.D	軸孔径B (新B)		新B	旧B	概略重量 (kg)	
				下孔	最大			新B	旧B
19	9.5	209	195.57	28	75	107×50	105×80	5.90	8.30
21	10.5	230	215.43	28	75	107×50	105×80	6.76	8.90
23	11.5	250	235.36	28	80	117×56	107×60	8.63	9.10
25	12.5	270	255.34	28	80	117×56	107×60	9.65	10.10

歯数21以下は材質機械構造用炭素鋼で歯先硬化を施しています。
歯数22以上の材質はSS400の溶接構造です。
上表以外でも製作致します。(受注生産)



SANKO ローラ形ダブルピッチsproケット

M2040 (R) (チェーンピッチ25.4mm) 歯幅T-7.2								
割出歯数	外径 O.D.	ピッチ径 P.C.D.	軸孔径B (新B)		新B BD×BL	旧B BD×BL	概略重量 (kg)	
			下孔	最大			新B	旧B
9	85	74.26	16	32	54×22	54×30	0.42	
10	93	82.20	18	42	62×25	56×40	0.62	0.98
11	102	90.16	18	42	63×25	56×40	0.70	1.00
12	110	98.14	18	42	63×25	56×40	0.75	1.10
13	118	106.14	18	42	63×25	65×40	0.85	1.60
14	127	114.15	20	42	63×25	65×40	0.90	1.70
15	135	122.17	20	42	63×25	65×40	1.00	1.75
16	143	130.20	20	45	68×28	65×40	1.30	2.00
17	151	138.23	20	45	68×28	65×40	1.40	2.10
18	159	146.27	20	45	68×28	70×45	1.50	2.15
19	167	154.32	20	45	68×28	70×45	1.60	2.30
20	176	162.37	20	48	73×32	70×45	2.00	2.50
21	184	170.42	20	48	73×32	87×45	2.10	2.60
22	192	178.48	20	48	73×32	87×45	2.20	2.70
23	199	186.54	20	48	73×32	87×45	2.30	2.80
24	208	190.60	20	48	73×32	87×45	2.40	2.90
25	216	202.66	20	48	73×32	87×45	2.50	3.00
26	225	210.72	20	48	73×32	87×45	2.80	3.10
28	241	226.86	20	48	73×32	87×45	3.00	3.20
30	257	243.00	20	48	73×32	87×45	3.20	3.40



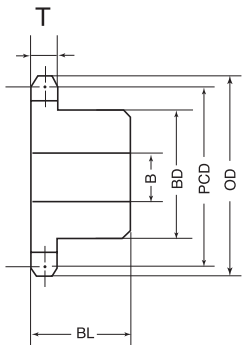
○歯数9～16までは材質機械構造用炭素鋼で歯先硬化を施していません。 上表以外でも製作致します。(受注生産)
 ○歯数17～30までは材質SS400で溶接構造です。 旧型は製作になります。

M2050 (R) (チェーンピッチ31.75mm) 歯幅T-8.7								
割出歯数	外径 O.D.	ピッチ径 P.C.D.	軸孔径B (新B)		新B BD×BL	旧B BD×BL	概略重量 (kg)	
			下孔	最大			新B	旧B
9	106	92.83	20	45	68×28	65×40		
10	116	102.75	18	48	73×28	70×45	1.06	1.90
11	127	112.70	18	48	73×28	70×45	1.18	2.00
12	138	122.67	18	48	73×28	70×45	1.30	2.20
13	148	132.67	18	48	73×28	70×45	1.60	2.30
14	158	142.68	20	48	73×28	70×45	1.70	2.40
15	168	152.71	20	48	73×28	70×45	1.80	2.50
16	179	162.75	20	48	73×28	70×45	2.10	2.70
17	189	172.79	20	55	83×35	83×50	2.50	3.00
18	199	182.84	20	55	83×35	87×55	2.80	4.00
19	209	192.90	20	55	83×35	87×55	3.10	4.30
20	220	202.96	20	55	83×35	87×55	3.30	4.40
21	230	213.03	20	55	83×35	87×55	3.50	4.60
22	240	223.10	20	55	83×35	87×55	3.80	4.80
23	250	233.17	20	55	83×35	87×55	4.10	4.90
24	260	243.25	20	55	83×35	87×55	4.20	5.00
25	270	253.32	20	55	83×35	87×55	4.60	5.50
26	280	263.41	20	55	83×35	87×55	4.80	6.00
28	301	283.57	20	55	83×35	87×55	5.40	6.80
30	321	303.75	20	55	83×35	87×55	5.80	7.00

○歯数9～16までは材質機械構造用炭素鋼で歯先硬化を施していません。 上表以外でも製作致します。(受注生産)
 ○歯数17～30までは材質SS400で溶接構造です。 旧型は製作になります。

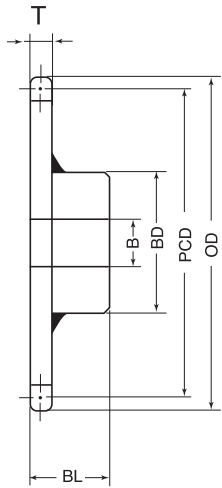
SANKO ローラ形ダブルピッチsproケット

M2060 (R) (チェーンピッチ38.10mm) 歯幅T-11.7								
割出歯数	外径 O.D.	ピッチ径 P.C.D.	軸孔径B (新B)		新B BD×BL	旧B BD×BL	概略重量 (kg)	
			下孔	最大			新B	旧B
9	128	111.40	20	55	83×40	70×40		
10	140	123.29	24	55	83×45	80×45	2.05	2.40
11	153	135.23	24	55	83×45	80×45	2.30	2.60
12	165	147.21	24	55	83×45	80×45	2.50	2.80
13	177	159.20	24	55	83×45	80×45	3.00	3.10
14	190	171.22	26	55	83×45	85×50	3.40	3.70
15	202	183.25	26	55	83×45	83×50	3.60	3.80
16	214	195.29	26	55	83×45	83×50	4.00	4.10
17	227	207.35	26	55	83×45	87×55	4.30	4.90
18	239	219.41	26	55	83×45	87×55	4.80	5.30
19	251	231.48	26	55	83×45	87×55	5.10	5.60
20	263	243.55	26	55	83×45	87×55	5.50	6.00
21	276	255.63	26	63	93×45	87×55	6.40	6.40
22	287	267.72	26	63	93×45	87×55	6.70	6.70
23	300	279.80	26	63	93×45	87×55	7.30	7.30
24	312	291.90	26	63	93×45	87×55	7.70	7.70
25	324	303.99	26	63	93×45	87×55	8.60	8.60
26	337	316.09	26	63	93×45	87×55	8.90	8.90
28	361	340.29	26	63	93×45	87×55	10.00	10.00
30	385	364.49	26	63	93×45	87×55	11.50	11.50



○歯数9～14までは材質機械構造用炭素鋼で歯先硬化を施していません。上表以外でも製作致します。(受注生産)
 ○歯数15～30までは材質SS400で溶接構造です。旧型は製作になります。

M2080 (R) (チェーンピッチ50.80mm) 歯幅T-14.6								
割出歯数	外径 O.D.	ピッチ径 P.C.D.	軸孔径B (新B)		新B BD×BL	旧B BD×BL	概略重量 (kg)	
			下孔	最大			新B	旧B
9	170	148.43	25	63	93×40	90×50	4.09	4.10
10	186	164.39	24	75	107×45	90×50	5.00	5.00
11	203	180.31	24	75	107×45	93×50	5.20	5.90
12	220	196.28	24	75	107×45	93×50	5.90	6.80
13	236	212.27	24	75	107×45	107×55	6.50	7.70
14	253	228.29	32	75	107×45	107×55	7.10	8.60
15	269	244.33	32	75	107×45	107×55	7.80	9.10
16	286	260.39	32	75	107×45	107×55	8.80	10.10
17	302	276.46	32	80	117×50	107×55	10.10	10.50
18	318	292.55	32	80	117×50	107×55	10.60	11.80
19	335	308.64	32	80	117×50	107×55	11.80	12.70
20	351	324.74	32	80	117×50	107×55	12.70	13.60
21	367	340.84	32	80	117×50	107×60	13.30	14.10
22	384	356.96	32	80	117×50	107×60	15.10	14.50
23	400	373.07	32	80	117×50	107×60	15.80	15.50
24	416	389.19	32	80	117×50	107×60	17.60	17.70
25	432	405.32	32	80	117×50	107×60	18.50	18.60
26	449	421.45	32	80	117×50	107×60	19.30	19.50
28	481	453.72	32	80	117×50	107×60	20.20	20.50
30	514	485.99	32	80	117×50	107×60	21.20	21.40



○歯数9～10までは材質機械構造用炭素鋼で歯先硬化を施していません。上表以外でも製作致します。(受注生産)
 ○歯数11～30までは材質SS400で溶接構造です。旧型は製作になります。

M2100 (R) (チェーンピッチ63.50mm) 歯幅T-17.6								
割出歯数	外径 O.D.	ピッチ径 P.C.D.	軸孔径B (新B)		新B BD×BL	旧B BD×BL	概略重量 (kg)	
			下孔	最大/新			新B	旧B
10	233	205.49	26	75	107×56	108×55	7.00	7.00
11	254	225.39	26	80	117×56	108×55	8.00	7.50
12	275	245.35	26	80	117×56	108×55	9.50	9.00

○歯数10～12までは材質SS400で溶接構造です。上表以外でも製作致します。(受注生産)
 旧型は製作になります。