

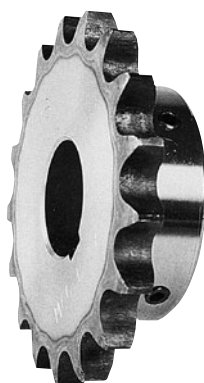
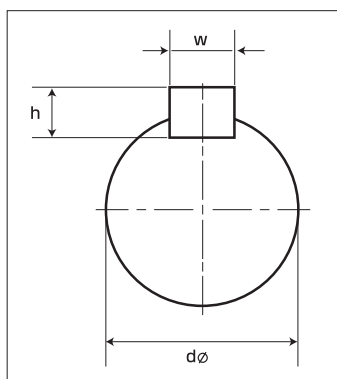
# 軸穴加工付スプロケット 加工寸法表

## ■新JISキー溝寸度表と セットスクリュー

軸穴径	キー溝	タップ
10	3×1.4	2-M4
12	4×1.8	2-M5
14	5×2.3	2-M6
15	5×2.3	2-M6
16	5×2.3	2-M6
17	5×2.3	2-M6
18	6×2.8	2-M6
19	6×2.8	2-M6
20	6×2.8	2-M6
22	6×2.8	2-M6
24	8×3.3	2-M8
25	8×3.3	2-M8

軸穴径	キー溝	タップ
28	8×3.3	2-M8
30	8×3.3	2-M8
32	10×3.3	2-M8
35	10×3.3	2-M8
38	10×3.3	2-M8
40	12×3.3	2-M8
42	12×3.3	2-M8
45	14×3.8	2-M10
48	14×3.8	2-M10
50	14×3.8	2-M10
55	16×4.3	2-M12
60	18×4.4	2-M12

軸径 d	キー呼称の寸度 幅×高 W×h	セットスクリュー
6以上 8以下	2×2	2-M4
8をこえ 10 "	3×3	
10 " 12 "	4×4	2-M5
12 " 17 "	5×5	2-M6
17 " 22 "	6×6	
22 " 30 "	8×7	2-M8
30 " 38 "	10×8	
38 " 44 "	12×8	2-M10
44 " 50 "	14×9	
50 " 58 "	16×10	2-M12
58 " 65 "	18×11	
65 " 75 "	20×12	2-M16
75 " 85 "	22×14	



## ■軸穴径 H7公差表

径の区分	寸法許容差
10をこえ 18以下	0~+0.018
18 " 30 "	0~+0.021
30 " 50 "	0~+0.025
50 " 80 "	0~+0.030
80 " 120 "	0~+0.035
120 " 180 "	0~+0.040
180 " 250 "	0~+0.046

**上表以外の加工付スプロケットでも、  
注文後約1週間以内に納入いたします。**

(標準品を軸穴、キー溝、タップ加工した物に限る)

### ●材 質

標準品を使用しています。

### ●軸穴加工

モーター、変減速機等でよく使用される軸径を中心にして軸穴を設定し、H7公差で加工しています。

### ●歯先処理

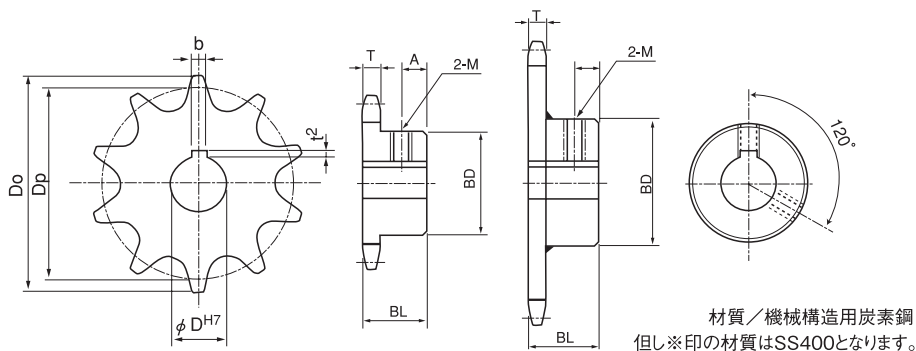
歯先高周波焼入加工を施していますので、焼きむらがなく均一な強度があります。

### ●キー溝加工 (歯先合わせ)

新JIS規格の平行キー並級にもとづき加工しています。キー幅の許容差はJS9です。  
又、全て歯先に揃えて加工しています。  
並列使用は別途御相談ください。



# MS RBダブルピッチ軸穴加工付sprocket



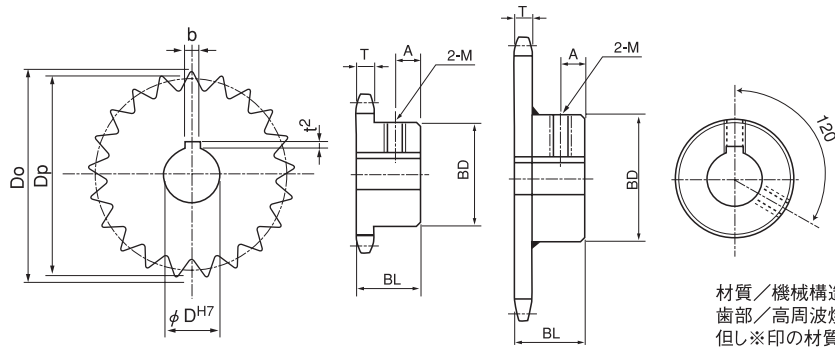
sprocket 形番	外径 DO	ピッチ径 DP	ボス寸法		A	25	30	35	
			径BD	長BL					
MS2040RB 10	93	82.20	62	25	9	○	○	○	
MS2040RB 11	102	90.16	63	25	9	○	○	○	
MS2040RB 12	110	98.14	63	25	9	○	○	○	
MS2040RB 13	118	106.14	63	25	9	○	○	○	
MS2040RB 14	127	114.15	63	25	9	○	○	○	
MS2040RB 16	143	130.20	68	25	9	○	○	○	

sprocket 形番	外径 DO	ピッチ径 DP	ボス寸法		A	25	30	35	40
			径BD	長BL					
MS2050RB 10	116	102.75	73	28	9.5	○	○	○	○
MS2050RB 11	127	112.70	73	28	9.5	○	○	○	○
MS2050RB 12	138	122.67	73	28	9.5	○	○	○	○
MS2050RB 13	148	132.67	73	28	9.5	○	○	○	○
MS2050RB 14	158	142.68	73	28	9.5	○	○	○	○
MS2050RB 15	168	152.71	73	28	9.5	○	○	○	○
※ MS2050RB 18	199	182.84	83	35	14	○	○	○	○
※ MS2050RB 20	220	202.96	83	35	14	○	○	○	○

sprocket 形番	外径 DO	ピッチ径 DP	ボス寸法		A	30	35	40	45
			径BD	長BL					
MS2060RB 10	140	123.29	83	45	16.5	○	○	○	○
MS2060RB 11	153	135.23	83	45	16.5	○	○	○	○
MS2060RB 12	165	147.21	83	45	16.5	○	○	○	○
MS2060RB 13	177	159.20	83	45	16.5	○	○	○	○
※ MS2060RB 16	214	195.29	83	45	16.5	○	○	○	○
※ MS2060RB 20	263	243.55	83	45	16.5	○	○	○	○

sprocket 形番	外径 DO	ピッチ径 DP	ボス寸法		A	30	35	40	45
			径BD	長BL					
※ MS2080RB 11	203	180.31	107	45	15	○	○	○	○
※ MS2080RB 12	220	196.28	107	45	15	○	○	○	○

# MS SBダブルピッチ軸穴加工付スプロケット



材質／機械構造用炭素鋼  
 歯部／高周波焼入品  
 但し※印の材質はSS400  
 焼入れはなしとなります。

スプロケット 形番	外径 DO	ピッチ径 DP	ボス寸法		A	20	25	30	35	40
			径BD	長BL						
MS2040SB 9 1/2	84	78.23	60	25	9	○	○	○	○	○
MS2040SB 10 1/2	92	86.17	69	25	9	○	○	○	○	○
MS2040SB 11 1/2	100	94.14	77	25	9	○	○	○	○	○
MS2040SB 12 1/2	108	102.14	63	25	9	○	○	○	○	○

スプロケット 形番	外径 DO	ピッチ径 DP	ボス寸法		A	20	25	30	35	
			径BD	長BL						
MS2050SB 9 1/2	104	97.78	73	28	9.5	○	○	○	○	
MS2050SB 10 1/2	115	107.72	73	28	9.5	○	○	○	○	
MS2050SB 11 1/2	125	117.68	73	28	9.5	○	○	○	○	
MS2050SB 12 1/2	135	127.67	73	28	9.5	○	○	○	○	

スプロケット 形番	外径 DO	ピッチ径 DP	ボス寸法		A	25	30	35	40	
			径BD	長BL						
MS2060SB 9 1/2	125	117.34	83	40	14	○	○	○	○	
MS2060SB 10 1/2	138	129.26	83	40	14	○	○	○	○	
MS2060SB 11 1/2	150	141.22	83	45	16.5	○	○	○	○	
MS2060SB 12 1/2	162	153.20	83	45	16.5	○	○	○	○	

スプロケット 形番	外径 DO	ピッチ径 DP	ボス寸法		A	30	35	40	45	
			径BD	長BL						
MS2080SB 9 1/2	167	156.45	93	40	14	○	○	○	○	
MS2080SB 10 1/2	184	172.35	93	40	14	○	○	○	○	
※ MS2080SB 11 1/2	200	188.29	107	45	16.5	○	○	○	○	
※ MS2080SB 12 1/2	216	204.27	107	45	16.5	○	○	○	○	

スプロケット 形番	外径 DO	ピッチ径 DP	ボス寸法		A	30	35	40	45	
			径BD	長BL						
MS2100SB 9 1/2	209	195.57	107	50	16	○	○	○	○	