

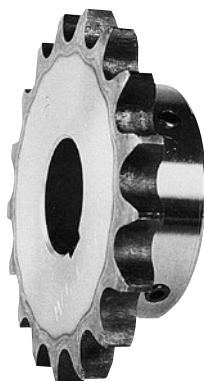
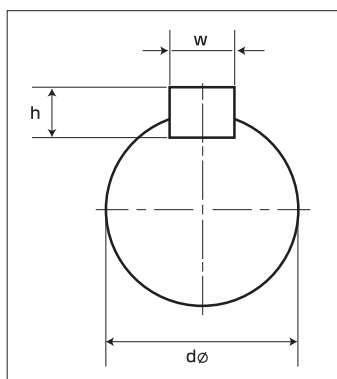
軸穴加工付スプロケット 加工寸法表

■新JISキー溝寸度表と セットスクリュー

軸穴径	キー溝	タップ
10	3×1.4	2-M4
12	4×1.8	2-M5
14	5×2.3	2-M6
15	5×2.3	2-M6
16	5×2.3	2-M6
17	5×2.3	2-M6
18	6×2.8	2-M6
19	6×2.8	2-M6
20	6×2.8	2-M6
22	6×2.8	2-M6
24	8×3.3	2-M8
25	8×3.3	2-M8

軸穴径	キー溝	タップ
28	8×3.3	2-M8
30	8×3.3	2-M8
32	10×3.3	2-M8
35	10×3.3	2-M8
38	10×3.3	2-M8
40	12×3.3	2-M8
42	12×3.3	2-M8
45	14×3.8	2-M10
48	14×3.8	2-M10
50	14×3.8	2-M10
55	16×4.3	2-M12
60	18×4.4	2-M12

軸径 d	キー呼称の寸度 幅×高 W×h	セットスクリュー
6以上 8以下	2×2	2-M4
8をこえ 10 "	3×3	
10 " 12 "	4×4	2-M5
12 " 17 "	5×5	2-M6
17 " 22 "	6×6	
22 " 30 "	8×7	2-M8
30 " 38 "	10×8	
38 " 44 "	12×8	
44 " 50 "	14×9	2-M10
50 " 58 "	16×10	2-M12
58 " 65 "	18×11	
65 " 75 "	20×12	2-M16
75 " 85 "	22×14	



■軸穴径 H7公差表

径の区分	寸法許容差
10をこえ 18以下	0~+0.018
18 " 30 "	0~+0.021
30 " 50 "	0~+0.025
50 " 80 "	0~+0.030
80 " 120 "	0~+0.035
120 " 180 "	0~+0.040
180 " 250 "	0~+0.046

**上表以外の加工付スプロケットでも、
注文後約1週間以内に納入いたします。**

(標準品を軸穴、キー溝、タップ加工した物に限る)

●材 質

標準品を使用しています。

●軸穴加工

モーター、変減速機等でよく使用される軸径を中心にして軸穴を設定し、H7公差で加工しています。

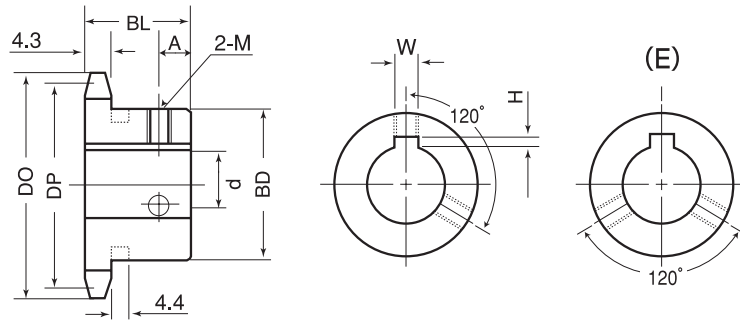
●歯先処理

歯先高周波焼入加工を施していますので、焼きむらがなく均一な強度があります。

●キー溝加工 (歯先合わせ)

新JIS規格の平行キー並級にもとづき加工しています。キー幅の許容差はJS9です。
又、全て歯先に揃えて加工しています。
並列使用は別途御相談ください。

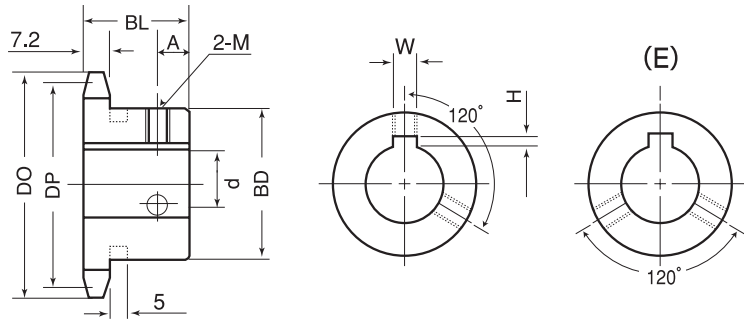
MS35 軸穴加工付スプロケット



材質/機械構造用炭素鋼
 歯部/高周波焼入品
 △はEタイプ

スプロケット 形番	外径 DO	ピッチ径 DP	ボス寸法		A																			
			径BD	長BL		10	12	14	15	16	17	18	19	20	22	25	28	30	32	35				
MS35B 9	32	27.85	22	20	6	○																		
MS35B 10	34	30.82	25	20	6	○	○																	
MS35B 11	38	33.81	27	20	6	○	○	○																
MS35B 12	40	36.8	31	20	6	○	○	○	○	○	○													
MS35B 13	44	39.8	32	20	6	○	○	○	○	○	○													
MS35B 14	47	42.80	30	20	7	○	○	○	○	○	○	△	△	△										
MS35B 15	50	45.81	35	20	7	○	○	○	○	○	○	○	○	○										
MS35B 16	53	48.82	37	20	7	○	○	○	○	○	○	○	○	○	○	△								
MS35B 17	56	51.84	41	20	7		○	○	○	○	○	○	○	○	○	○	○							
MS35B 18	59	54.85	44	20	7		○	○	○	○	○	○	○	○	○	○	○							
MS35B 19	62	57.87	47	20	7		○	○	○	○	○	○	○	○	○	○	○							
MS35B 20	65	60.89	50	20	7		○	○	○	○	○	○	○	○	○	○	○	○	○	○				
MS35B 21	68	63.91	53	20	7		○	○	○	○	○	○	○	○	○	○	○	○	○	○	○	○		
MS35B 22	71	66.93	53	20	7		○	○	○	○	○	○	○	○	○	○	○	○	○	○	○	○		
MS35B 23	75	69.95	53	20	7		○	○	○	○	○	○	○	○	○	○	○	○	○	○	○	○		
MS35B 24	78	72.97	53	22	8		○	○	○	○	○	○	○	○	○	○	○	○	○	○	○	○		
MS35B 25	81	76	53	22	8				○	○	○	○	○	○	○	○	○	○	○	○	○	○		
MS35B 26	84	79.02	53	22	8				○	○	○	○	○	○	○	○	○	○	○	○	○	○		
MS35B 27	87	82.05	53	22	8				○	○	○	○	○	○	○	○	○	○	○	○	○	○		
MS35B 28	90	85.07	53	22	8				○	○	○	○	○	○	○	○	○	○	○	○	○	○		
MS35B 30	96	91.12	53	22	8				○	○	○	○	○	○	○	○	○	○	○	○	○	○		
MS35B 32	102	97.18	53	22	8				○	○	○	○	○	○	○	○	○	○	○	○	○	○		
MS35B 34	108	103.23	53	22	8																	○	○	○
MS35B 35	111	106.26	53	22	8																	○	○	○
MS35B 36	114	109.29	53	22	8																	○	○	○
MS35B 38	120	115.34	63	25	8																	○	○	○
MS35B 40	126	121.4	63	25	8																	○	○	○

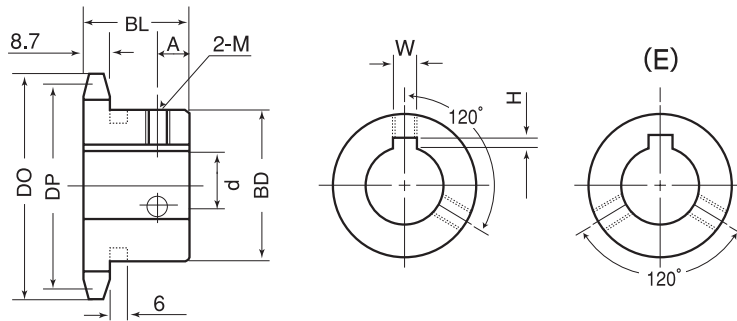
MS40 軸穴加工付スプロケット



材質/機械構造用炭素鋼
 歯部/高周波焼入品
 △はEタイプ

スプロケット 形番	外径 DO	ピッチ径 DP	ボス寸法		A	12	14	15	16	17	18	19	20	22	24	25	28	30	32	35	38	40	42	
			径BD	長BL																				
MS40B 9	42	37.13	28	22	6	○	○	○																
MS40B 10	46	41.1	32	22	6	○	○	○	○	○	○													
MS40B 11	50	45.08	36	22	6	○	○	○	○	○	○	○	○											
MS40B 12	55	49.07	40	22	6	○	○	○	○	○	○	○	○	○										
MS40B 13	59	53.07	37	22	7	○	○	○	○	○	○	○	○	○	△	△								
MS40B 14	63	57.07	42	22	7	○	○	○	○	○	○	○	○	○	○	○	△							
MS40B 15	67	61.08	46	22	7	○	○	○	○	○	○	○	○	○	○	○	○	○						
MS40B 16	71	65.1	50	22	7		○	○	○	○	○	○	○	○	○	○	○	○	○					
MS40B 17	75	69.12	54	22	7		○	○	○	○	○	○	○	○	○	○	○	○	○	○				
MS40B 18	79	73.14	57	22	7		○	○	○	○	○	○	○	○	○	○	○	○	○	○		△		
MS40B 19	83	77.16	62	22	7		○	○	○	○	○	○	○	○	○	○	○	○	○	○		○		
MS40B 20	87	81.18	67	25	8		○	○	○	○	○	○	○	○	○	○	○	○	○	○	○	○	○	○
MS40B 21	91	85.21	71	25	8		○	○	○	○	○	○	○	○	○	○	○	○	○	○	○	○	○	○
MS40B 22	95	89.24	75	25	8		○	○	○	○	○	○	○	○	○	○	○	○	○	○	○	○	○	○
MS40B 23	99	93.27	77	25	8		○	○	○	○	○	○	○	○	○	○	○	○	○	○	○	○	○	○
MS40B 24	103	97.3	63	25	8		○	○	○	○	○	○	○	○	○	○	○	○	○	○	○	○	○	○
MS40B 25	108	101.33	63	25	8		○	○	○	○	○	○	○	○	○	○	○	○	○	○	○	○	○	○
MS40B 26	112	105.36	63	25	8						○	○	○	○	○	○	○	○	○	○	○	○	○	○
MS40B 27	116	109.4	63	25	8							○	○	○	○	○	○	○	○	○	○	○	○	○
MS40B 28	120	113.43	63	25	8								○	○	○	○	○	○	○	○	○	○	○	○
MS40B 29	124	117.46	63	25	8											○								
MS40B 30	128	121.5	63	25	8									○	○	○	○	○	○	○	○	○	○	○
MS40B 32	136	129.57	68	28	10									○	○	○	○	○	○	○	○	○	○	○
MS40B 34	145	137.64	68	28	10									○	○	○	○	○	○	○	○	○	○	○
MS40B 35	149	141.68	68	28	10									○	○	○	○	○	○	○	○	○	○	○
MS40B 36	153	145.72	68	28	10									○	○	○	○	○	○	○	○	○	○	○
MS40B 37	157	149.75	68	28	10															○				
MS40B 38	161	153.79	68	28	10											○	○	○	○	○	○	○	○	○
MS40B 40	169	161.87	68	28	10												○	○	○	○	○	○	○	○

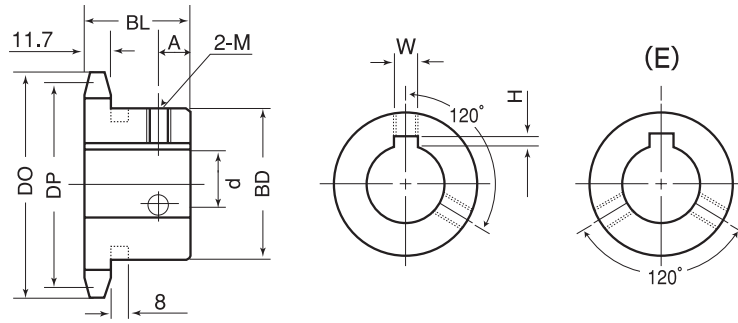
MS50 軸穴加工付スプロケット



材質/機械構造用炭素鋼
歯部/高周波焼入品

スプロケット 形番	外径 DO	ピッチ径 DP	ボス寸法		A	14	15	16	17	18	19	20	22	24	25	28	30	32	35	38	40	45	50	
			径BD	長BL																				
MS50B 9	53	46.42	34	25	6			○	○	○														
MS50B 10	58	51.37	40	25	6		○	○	○	○	○	○	○	○	○									
MS50B 11	63	56.35	45	25	6		○	○	○	○	○	○	○	○	○									
MS50B 12	68	61.34	50	25	6		○	○	○	○	○	○	○	○	○	○	○							
MS50B 13	73	66.33	51	25	6	○	○	○	○	○	○	○	○	○	○	○	○	○						
MS50B 14	79	71.34	52	25	8	○	○	○	○	○	○	○	○	○	○	○	○	○	○					
MS50B 15	84	76.35	57	25	8	○	○	○	○	○	○	○	○	○	○	○	○	○	○	○				
MS50B 16	89	81.37	62	25	8	○	○	○	○	○	○	○	○	○	○	○	○	○	○	○	○			
MS50B 17	94	86.39	67	25	8	○	○	○	○	○	○	○	○	○	○	○	○	○	○	○	○	○		
MS50B 18	99	91.42	72	28	9	○	○	○	○	○	○	○	○	○	○	○	○	○	○	○	○	○		
MS50B 19	104	96.45	73	28	9	○	○	○	○	○	○	○	○	○	○	○	○	○	○	○	○	○		
MS50B 20	109	101.48	73	28	9	○	○	○	○	○	○	○	○	○	○	○	○	○	○	○	○	○	○	○
MS50B 21	114	106.51	73	28	9							○	○	○	○	○	○	○	○	○	○	○	○	
MS50B 22	119	111.55	73	28	9							○	○	○	○	○	○	○	○	○	○	○	○	
MS50B 23	124	116.59	73	28	9							○	○	○	○	○	○	○	○	○	○	○	○	
MS50B 24	129	121.62	73	28	9							○	○	○	○	○	○	○	○	○	○	○	○	
MS50B 25	134	126.66	73	28	9							○	○	○	○	○	○	○	○	○	○	○	○	
MS50B 26	139	131.7	73	28	9								○	○	○	○	○	○	○	○	○	○	○	
MS50B 27	144	136.74	73	28	9									○	○	○	○	○	○	○	○	○	○	
MS50B 28	149	141.79	73	28	9										○	○	○	○	○	○	○	○	○	
MS50B 29	154	146.83	73	28	9												○							
MS50B 30	160	151.87	73	28	9												○	○	○	○	○	○	○	
MS50B 32	170	161.96	73	28	9												○	○	○	○	○	○	○	
MS50B 33	175	167.01	73	28	9														○					
MS50B 34	180	172.05	73	28	9														○	○	○	○	○	
MS50B 35	185	177.1	73	28	9														○	○	○	○	○	

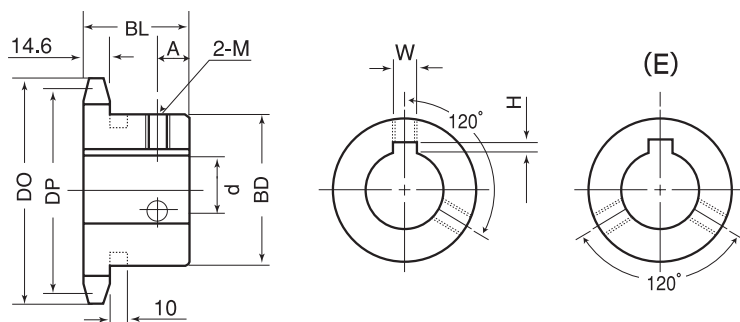
MS60 軸穴加工付スプロケット



材質 / 機械構造用炭素鋼
 歯部 / 高周波焼入品
 △はEタイプ

スプロケット 形 番	外径 DO	ピッチ径 DP	ボス寸法		A	18	19	20	22	24	25	28	30	32	35	38	40	42	45	48	50	55	
			径BD	長BL																			
MS60B 9	63	55.7	42	32	6		○	○	○														
MS60B 10	70	61.65	49	32	6		○	○	○	○	○												
MS60B 11	76	67.62	51	32	6		○	○	○	○	○	○											
MS60B 12	82	73.6	51	32	10		○	○	○	○	○	○	○	○									
MS60B 13	88	79.6	57	32	10		○	○	○	○	○	○	○	○	○	○	△						
MS60B 14	94	85.61	62	32	10		○	○	○	○	○	○	○	○	○	○	○						
MS60B 15	101	91.63	68	32	10	○	○	○	○	○	○	○	○	○	○	○	○	○	○				
MS60B 16	107	97.65	73	32	10		○	○	○	○	○	○	○	○	○	○	○	○	○	○	○		
MS60B 17	113	103.67	73	32	10		○	○	○	○	○	○	○	○	○	○	○	○	○	○	○	○	
MS60B 18	119	109.70	83	40	14	○	○	○	○	○	○	○	○	○	○	○	○	○	○	○	○	○	○
MS60B 19	125	115.74	83	40	14		○	○	○	○	○	○	○	○	○	○	○	○	○	○	○	○	○
MS60B 20	131	121.78	83	40	14		○	○	○	○	○	○	○	○	○	○	○	○	○	○	○	○	○
MS60B 21	137	127.82	83	40	14			○	○	○	○	○	○	○	○	○	○	○	○	○	○	○	○
MS60B 22	143	133.86	83	40	14			○	○	○	○	○	○	○	○	○	○	○	○	○	○	○	○
MS60B 23	149	139.9	83	40	14			○	○	○	○	○	○	○	○	○	○	○	○	○	○	○	○
MS60B 24	155	145.95	83	40	14			○	○	○	○	○	○	○	○	○	○	○	○	○	○	○	○
MS60B 25	162	151.99	83	40	14			○	○	○	○	○	○	○	○	○	○	○	○	○	○	○	○
MS60B 26	168	158.04	83	40	14			○	○	○	○	○	○	○	○	○	○	○	○	○	○	○	○
MS60B 27	174	164.09	83	40	14				○	○	○	○	○	○	○	○	○	○	○	○	○	○	○
MS60B 28	180	170.14	83	40	14				○	○	○	○	○	○	○	○	○	○	○	○	○	○	○
MS60B 30	193	182.25	83	40	14				○	○	○	○	○	○	○	○	○	○	○	○	○	○	○

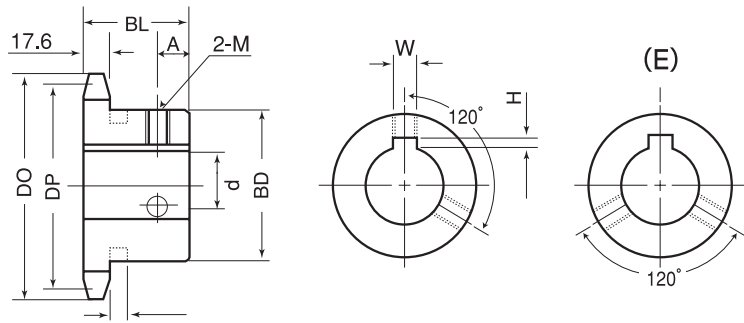
MS80 軸穴加工付sprocket



材質/機械構造用炭素鋼
歯部/高周波焼入品

sprocket 形式番号	外径 DO	pitch diameter DP	ボス寸法		A	25	28	30	32	35	38	40	42	45	48	50	55	60	
			半径BD	長さBL															
MS80B 9	85	74.26	58	40	7	○	○	○	○										
MS80B 10	93	82.20	52	40	12	○	○	○	○										
MS80B 11	101	90.16	60	40	12	○	○	○	○	○	○								
MS80B 12	110	98.14	67	40	12	○	○	○	○	○	○	○	○	○					
MS80B 13	118	106.14	77	40	12	○	○	○	○	○	○	○	○	○	○	○			
MS80B 14	126	114.15	77	40	12	○	○	○	○	○	○	○	○	○	○	○			
MS80B 15	134	122.17	93	40	12	○	○	○	○	○	○	○	○	○	○	○	○	○	○
MS80B 16	142	130.2	93	40	12	○	○	○	○	○	○	○	○	○	○	○	○	○	○
MS80B 17	151	138.23	93	40	12	○	○	○	○	○	○	○	○	○	○	○	○	○	○
MS80B 18	159	146.27	93	40	12	○	○	○	○	○	○	○	○	○	○	○	○	○	○
MS80B 19	167	154.32	93	40	12	○	○	○	○	○	○	○	○	○	○	○	○	○	○
MS80B 20	175	162.37	93	40	12	○	○	○	○	○	○	○	○	○	○	○	○	○	○
MS80B 21	183	170.42	93	40	12	○	○	○	○	○	○	○	○	○	○	○	○	○	○

MS100 軸穴加工付スプロケット



材質 / 機械構造用炭素鋼
 歯部 / 高周波焼入品

スプロケット 形 番	外径 DO	ピッチ径 DP	ボス寸法		A	25	28	30	32	35	38	40	42	45	48	50	55	60	
			径BD	長BL															
MS100B 12	137	122.67	86	50	16	○		○	○		○	○		○	○	○	○		
MS100B 13	147	132.67	88	50	16	○		○	○		○	○		○	○	○	○		
MS100B 14	157	142.68	88	50	16	○	○	○	○		○	○		○	○	○	○	○	
MS100B 15	167	152.71	98	50	16				○		○	○		○	○	○	○	○	
MS100B 16	178	162.75	98	50	16						○			○		○	○	○	
MS100B 17	188	172.79	107	50	16						○			○		○		○	
MS100B 18	198	182.84	107	50	16						○			○		○		○	
MS100B 19	209	192.9	107	50	16						○			○		○		○	
MS100B 20	219	202.96	107	50	16						○			○		○		○	
MS100B 21	229	213.03	107	50	16									○		○		○	